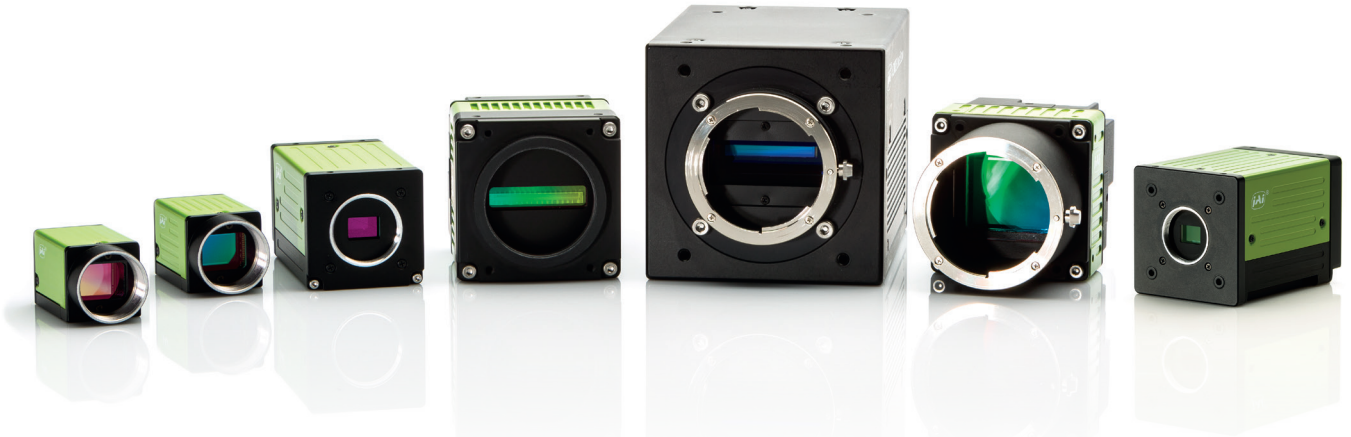


혁신적 산업용 카메라 솔루션

● 에어리어 스캔 ● 라인 스캔 ● 싱글 센서 ● 멀티 센서

● UV ● VISIBLE ● NIR ● SWIR ● MULTISPECTRAL



어떤 비전 비즈니스 분야든 신뢰성과 결과를 보장해야 합니다. 이를 위해서는 혁신적인 엔지니어링, 최상급 품질, 오랜 기간 지속되는 운영 안정성과 내구성을 갖춘 카메라를 공급해 온 오랜 실적을 보유한 산업용 카메라 공급업체가 필요합니다. 60년 이상 전 설립된 JAI는 다양한 시스템 개발자와 최종 사용자에게 필수적인 파트너로서

입지를 구축해 왔습니다. JAI는 고속 생산 및 검사 장비부터 생명과학, 야외 감시, 항공우주 및 과학 연구 분야에 이르기까지 가장 까다로운 조건에서도 성능을 발휘하는 카메라를 개발 및 생산합니다.



제조 공정 전반에 걸친 엄격한 품질 보증



믿을 수 있는 신뢰성



선호하는 인터페이스를 선택하세요



모든 비전 분야를 위한 JAI 카메라



낮은 소유 비용



고객이 필요할 때 신속한 고객 지원

Camera Selection Guide

JAI 고품질 산업용 카메라

에어리어 스캔 카메라

Go-X Series 싱글 센서



광경로의 먼지를 방지하기 위한 추가 가림막 기능이 있는 컴팩트하고 경제적인 CMOS 에어리어 스캔 카메라.



Page 3

Go Series 싱글 센서



편광 및 UV 고감도 모델이 포함된 JAI 의 오리지널 소형 CMOS 에어리어 스캔 카메라.



Page 5

Spark Series 싱글 센서



고해상도, 높은 프레임 속도 및 뛰어난 이미지 품질을 제공하는 고급 에어리어 스캔 카메라.



Page 6

Apex Series 멀티 센서, 프리즘 기반

PRISM



기존 Bayer 카메라보다 뛰어난 색재현성 및 공간 정밀도를 제공하는 3-CMOS 및 3-CCD 프리즘 기반 RGB 에어리어 스캔 카메라.



Page 7

Apex Medical 멀티 센서, 프리즘 기반

PRISM



의료 및 생명 과학 분야 응용을 위한 색 정밀도 및 깨끗한 이미지 품질의 궁극적 조합.



Page 8

Fusion Series 멀티 센서, 프리즘 기반

PRISM



가시광선 영역 및 NIR 영역에서 여러 스펙트럼 대역을 동시에 캡처하기 위한 멀티 센서 에어리어 스캔 카메라.



또한 사용자 지정 파장대를 가진 카메라

Page 9

Wave Series 단일 센서 (WAA 모델)



단일 센서 InGaAs 면 스캔 카메라 (단파장 적외선(SWIR) 이미징용).



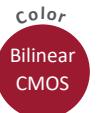
Page 12

라인 스캔 카메라

Sweep Series 멀티 센서, 프리즘 기반 컬러 + NIR



빠른 스캔 속도 및 뛰어난 이미지 품질을 제공하는 흑백 및 3 라인 (Trilinear) 라인 스캔 카메라.



Page 10

Sweep+ Series 싱글 센서 & 3 라인(trilinear)

PRISM



정밀도, 감도 및 멀티 스펙트럼 옵션을 결합한 고성능 멀티 센서 프리즘 기반 컬러/NIR 라인 스캔 카메라.



Page 11

Wave Series 단일 센서, (WAL 모델)



단일 센서 InGaAs 라인 스캔 카메라 (단파장 적외선(SWIR) 이미징용).



Page 12

SDK and Control Tools



표준 기반 소프트웨어를 통해 운영, 탐색 및 개발을 지원합니다.

Page 12

에어리어 스캔 카메라 / 싱글 센서

Go-X 시리즈

JAI의 Go-X 시리즈는 차세대 머신 비전 시스템을 위해 설계된 경제적인 소형 산업용 카메라 제품군입니다.

최대 12.4 메가픽셀의 해상도가 특징인 소니의 가장 인기있는 Pregius 센서가 탑재된 Go-X 시리즈는 뛰어난 이미지 품질과 모든 타입의 비전 시스템을 지원할 수 있는 모든 기능을 매우 경쟁력 있는 가격으로 제공합니다.

Models with GigE Vision (1000BASE-T) interface 컬러 또는 흑백 센서 지원

Model	정면 뷰 (렌즈 마운트)	해상도 메가픽셀 (MP) (수평 x 수직 픽셀)	프레임 속도 fps	센서 형식	셀 크기 (μm)	데이터 출력 (Bit)	컬러 / 모노	센서명	인터페이스
GOX-24505-PGE	 (C-mount)	24.5 MP (5328 x 4608)	4	1.2" CMOS	2.74 x 2.74	8/10/12	C/M	IMX540 (Pregius S)	 GigE Vision
GOX-20405-PGE	 (C-mount)	20.3 MP (4512 x 4512)	5	1.1" CMOS	2.74 x 2.74	8/10/12	C/M	IMX541 (Pregius S)	 GigE Vision
GOX-16205-PGE	 (C-mount)	16.2 MP (5328 x 3040)	7	1.1" CMOS	2.74 x 2.74	8/10/12	C/M	IMX542 (Pregius S)	 GigE Vision
GOX-12405-PGE	 (C-mount)	12.4 MP (4128 x 3008)	9	1/1.1" CMOS	2.74 x 2.74	8/10/12	C/M	IMX545 (Pregius S)	 GigE Vision
GOX-8105-PGE	 (C-mount)	8.1 MP (2856 x 2848)	14	2/3" CMOS	2.74 x 2.74	8/10/12	C/M	IMX546 (Pregius S)	 GigE Vision
GOX-5105-PGE	 (C-mount)	5.1 MP (2472 x 2064)	23	1/1.8" CMOS	2.74 x 2.74	8/10/12	C/M	IMX547 (Pregius S)	 GigE Vision
GOX-12401-PGE	 (C-mount)	12.3 MP (4096 x 3000)	9	1.1" CMOS	3.45 x 3.45	8/10/12	C/M	IMX304 (Pregius)	 GigE Vision
GOX-8901-PGE	 (C-mount)	8.9 MP (4096 x 2160)	13	1" CMOS	3.45 x 3.45	8/10/12	C/M	IMX267 (Pregius)	 GigE Vision
GOX-5103-PGE	 (C-mount)	5 MP (2448 x 2048)	22	2/3" CMOS	3.45 x 3.45	8/10/12	C/M	IMX264 (Pregius)	 GigE Vision
GOX-3201-PGE	 (C-mount)	3.2 MP (2048 x 1536)	36	1/1.8" CMOS	3.45 x 3.45	8/10/12	C/M	IMX265 (Pregius)	 GigE Vision
GOX-2402-PGE	 (C-mount)	2.3 MP (1920 x 1200)	50	1/2.3" CMOS	3.45 x 3.45	8/10/12	C/M	IMX392 (Pregius)	 GigE Vision
GOX-20409-PGE	 (C-mount)	20.0 MP (5472 x 3648)	5	1" CMOS (Rolling)	2.4 x 2.4	8/10/12	C/M	IMX183 (Starvis)	 GigE Vision
GOX-12409-PGE	 (C-mount)	12.2 MP (4016 x 3036)	9	1/1.7" CMOS (Rolling)	1.85 x 1.85	8/10/12	C/M	IMX226 (Starvis)	 GigE Vision
GOX-6409-PGE	 (C-mount)	6.3 MP (3088 x 2064)	18	1/1.8" CMOS (Rolling)	2.4 x 2.4	8	C/M	IMX178 (Starvis)	 GigE Vision

삼각대 마운트 MP-43 및 MP-46은 상기 표의 모든 Go-X 시리즈 카메라에 호환됩니다.

Models with GigE Vision (5GBASE-T) interface 컬러 또는 흑백 센서 지원

Model	정면 뷰 (렌즈 마운트)	해상도 메가픽셀 (MP) (수평 x 수직 픽셀)	프레임 속도 fps	센서 형식	셀 크기 (μm)	데이터 출력 (Bit)	컬러 / 모노	센서명	인터페이스
GOX-24505-5GE	 (C-mount)	24.5 MP (5328 x 4608)	22	1.2" CMOS	2.74 x 2.74	8/10/12	C/M	IMX540 (Pregius S)	 GigE Vision
GOX-20405-5GE	 (C-mount)	20.3 MP (4512 x 4512)	27	1.1" CMOS	2.74 x 2.74	8/10/12	C/M	IMX541 (Pregius S)	 GigE Vision
GOX-16205-5GE	 (C-mount)	16.2 MP (5328 x 3040)	33	1.1" CMOS	2.74 x 2.74	8/10/12	C/M	IMX542 (Pregius S)	 GigE Vision
GOX-12405-5GE	 (C-mount)	12.4 MP (4128 x 3008)	43	1/1.1" CMOS	2.74 x 2.74	8/10/12	C/M	IMX545 (Pregius S)	 GigE Vision
GOX-8105-5GE	 (C-mount)	8.1 MP (2856 x 2848)	66	2/3" CMOS	2.74 x 2.74	8/10/12	C/M	IMX546 (Pregius S)	 GigE Vision
GOX-5105-5GE	 (C-mount)	5.1 MP (2472 x 2064)	103	1/1.8" CMOS	2.74 x 2.74	8/10/12	C/M	IMX547 (Pregius S)	 GigE Vision

삼각대 마운트 MP-46은 상기 표의 모든 Go-X 시리즈 카메라에 호환됩니다.

에어리어 스캔 카메라 / 싱글 센서

Go-X 시리즈

USB Vision 인터페이스 모델









컬러 또는 흑백 센서 지원

모델	정면 뷰 (렌즈 마운트)	해상도 메가픽셀 (MP) (수평 x 수직 픽셀)	프레임 속도 fps	센서 형식	셀 크기 (μm)	데이터 출력 력 (Bit)	컬러/모 노	센서명	인터페이스
GOX-12401-USB	 (C-mount)	12.3 MP (4096 x 3000)	23	1.1" CMOS	3.45 x 3.45	8/10/12	C/M	IMX304 (Pregius)	 USB3 Vision
GOX-8901-USB	 (C-mount)	8.9 MP (4096 x 2160)	32	1" CMOS	3.45 x 3.45	8/10/12	C/M	IMX267 (Pregius)	 USB3 Vision
GOX-5102-USB	 (C-mount)	5 MP (2448 x 2048)	74	2/3" CMOS	3.45 x 3.45	8/10/12	C/M	IMX250 (Pregius)	 USB3 Vision
GOX-5103-USB	 (C-mount)	5 MP (2448 x 2048)	35	2/3" CMOS	3.45 x 3.45	8/10/12	C/M	IMX264 (Pregius)	 USB3 Vision
GOX-3200-USB	 (C-mount)	3.2 MP (2048 x 1536)	119	1/1.8" CMOS	3.45 x 3.45	8/10/12	C/M	IMX252 (Pregius)	 USB3 Vision
GOX-3201-USB	 (C-mount)	3.2 MP (2048 x 1536)	55	1/1.8" CMOS	3.45 x 3.45	8/10/12	C/M	IMX265 (Pregius)	 USB3 Vision
GOX-2402-USB	 (C-mount)	2.3 MP (1920 x 1200)	162	1/2.3" CMOS	3.45 x 3.45	8/10/12	C/M	IMX392 (Pregius)	 USB3 Vision

삼각대 마운트 MP-43은 상기 표의 모든 Go-X 시리즈 카메라에 호환됩니다.

CoaXPress 인터페이스 모델

컬러 또는 흑백 센서 지원

모델	정면 뷰 (렌즈 마운트)	해상도 메가픽셀 (MP) (수평 x 수직 픽셀)	프레임 속도 fps	센서 형식	셀 크기 (μm)	데이터 출력 력 (Bit)	컬러/모 노	센서명	인터페이스
GOX-24505-CXP	 (C-mount)	24.5 MP (5328 x 4608)	24	1.2" CMOS	2.74 x 2.74	8/10/12	C/M	IMX540 (Pregius S)	 CoaXPress CXP-6 1-connector
GOX-20405-CXP	 (C-mount)	20.3 MP (4512 x 4512)	29	1.1" CMOS	2.74 x 2.74	8/10/12	C/M	IMX541 (Pregius S)	 CoaXPress CXP-6 1-connector
GOX-16205-CXP	 (C-mount)	16.2 MP (5328 x 3040)	36	1.1" CMOS	2.74 x 2.74	8/10/12	C/M	IMX542 (Pregius S)	 CoaXPress CXP-6 1-connector
GOX-12405-CXP	 (C-mount)	12.4 MP (4128 x 3008)	47	1/1.1" CMOS	2.74 x 2.74	8/10/12	C/M	IMX545 (Pregius S)	 CoaXPress CXP-6 1-connector
GOX-8105-CXP	 (C-mount)	8.1 MP (2856 x 2848)	71	2/3" CMOS	2.74 x 2.74	8/10/12	C/M	IMX546 (Pregius S)	 CoaXPress CXP-6 1-connector
GOX-5105-CXP	 (C-mount)	5.1 MP (2472 x 2064)	112	1/1.8" CMOS	2.74 x 2.74	8/10/12	C/M	IMX547 (Pregius S)	 CoaXPress CXP-6 1-connector

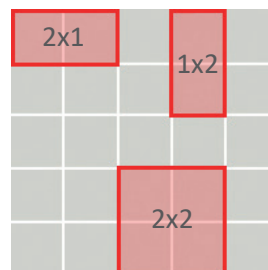
삼각대 마운트 MP-46은 상기 표의 모든 Go-X 시리즈 카메라에 호환됩니다.

Pregius S 모델의 유연한 확장성

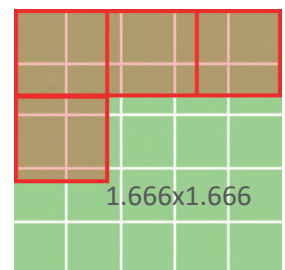
Xscale을 사용하면 기존 비닝보다 훨씬 유연하게 픽셀 크기, 해상도, 감도 및 신호대 노이즈 비율을 조정할 수 있습니다. 기존의 비닝은 2x1, 2x2, 4x4 등과 같이 "전체" 픽셀의 조합으로 제한되었습니다.

반면 Xscale은 부동 소수점 수를 사용하여 픽셀의 일부분을 전체 픽셀과 결합하여 정확히 필요한 크기의 "가상" 픽셀을 생성할 수 있습니다.

기존 비닝
(흑백만 해당)



Xscale 예
(모노 또는 컬러)



에어리어 스캔 카메라 / 싱글 센서

Go 시리즈

JAI의 Go 시리즈는 작은 크기, 다양한 기능 및 뛰어난 성능을 엔트리 레벨(entry-level) 가격으로 제공하는 광범위한 머신 비전 응용을 위한 완벽한 입문 카메라입니다.



모델	정면 뷰 (렌즈 마운트)	해상도 메가픽셀 (MP) (수평 x 수직 픽셀)	프레임 속도 fps	센서 형식	셀 크기 (μm)	데이터 출력 (Bit)	필터/모노	센서명	인터페이스
UV 모델 GO-8105M-5GE-UV	 (C-mount)	8.1 MP (2856 x 2848)	66	2/3" CMOS	2.74 x 2.74	8/10/12	Mono UV	IMX487 (Global)	 GigE Vision
UV 모델 GO-8105M-5GE-UV-GL (Glassless)	 (C-mount)	8.1 MP (2856 x 2848)	66	2/3" CMOS	2.74 x 2.74	8/10/12	Mono UV	IMX487 (Global)	 GigE Vision
GO-5100-USB	 (C-mount)	5 MP (2464 x 2056)	74	2/3" CMOS	3.45 x 3.45	8/10/12	C/M	IMX250 (Global)	 USB3 Vision
편광모델 GO-5100MP-USB	 (C-mount)	5 MP (2464 x 2056)	74	2/3" CMOS	3.45 x 3.45	8/10/12	Mono Polarization	IMX250MZR (Global)	 USB3 Vision
GO-5100-PGE-1	 (C-mount)	5 MP (2464 x 2056)	22.7	2/3" CMOS	3.45 x 3.45	8/10/12	C/M	IMX250 (Global)	 GigE Vision
편광모델 GO-5100MP-PGE	 (C-mount)	5 MP (2464 x 2056)	22.7	2/3" CMOS	3.45 x 3.45	8/10/12	Mono Polarization	IMX250MZR (Global)	 GigE Vision
GO-5101-PGE-1	 (C-mount)	5 MP (2464 x 2056)	22.7	2/3" CMOS	3.45 x 3.45	8/10/12	C/M	IMX264 (Global)	 GigE Vision
GO-5101-PMCL-1	 (C-mount)	5 MP (2464 x 2056)	35	2/3" CMOS	3.45 x 3.45	8/10/12	C/M	IMX264 (Global)	 Power over Mini Camera Link Full
GO-5000-PMCL-1	 (C-mount)	5 MP (2560 x 2048)	107	1" CMOS	5.0 x 5.0	8/10/12	M	Lince5M (Global)	 Power over Mini Camera Link Full
UV 모델 GO-5000M-PMCL-UV-1	 (C-mount)	5 MP (2560 x 2048)	107	1" CMOS	5.0 x 5.0	8/10/12	Mono UV	Lince5M (Global)	 Power over Mini Camera Link Full
GO-5000-USB	 (C-mount)	5 MP (2560 x 2048)	62	1" CMOS	5.0 x 5.0	8/10/12	M	Lince5M (Global)	 USB3 Vision
UV 모델 GO-5000M-USB-UV-1	 (C-mount)	5 MP (2560 x 2048)	62	1" CMOS	5.0 x 5.0	8/10/12	Mono UV	Lince5M (Global)	 USB3 Vision
GO-5000-PGE-1	 (C-mount)	5 MP (2560 x 2048)	22.3	1" CMOS	5.0 x 5.0	8/10/12	M	Lince5M (Global)	 GigE Vision
UV 모델 GO-5000M-PGE-UV	 (C-mount)	5 MP (2560 x 2048)	22	1" CMOS	5.0 x 5.0	8/10/12	Mono UV	Lince5M (Global)	 GigE Vision
GO-2400-PMCL-1	 (C-mount)	2.35 MP (1936 x 1216)	165.5	1/1.2" CMOS	5.86 x 5.86	8/10/12	C/M	IMX174 (Global)	 Power over Mini Camera Link Full
GO-2400-USB	 (C-mount)	2.35 MP (1936 x 1216)	159	1/1.2" CMOS	5.86 x 5.86	8/10/12	C/M	IMX174 (Global)	 USB3 Vision
GO-2400-PGE-1	 (C-mount)	2.35 MP (1936 x 1216)	48	1/1.2" CMOS	5.86 x 5.86	8/10/12	C/M	IMX174 (Global)	 GigE Vision
GO-2401-PGE-1	 (C-mount)	2.35 MP (1936 x 1216)	41	1/1.2" CMOS	5.86 x 5.86	8/10/12	C/M	IMX249 (Global)	 GigE Vision

삼각대 마운트 MP-43은 모든 Go 시리즈 카메라에 호환됩니다.

에어리어 스캔 카메라 / 싱글 센서

Spark 시리즈

JAI의 Spark 시리즈는 고해상도, 가장 높은 처리량 및 고품질 이미지가 필요한 애플리케이션을 위한 완벽한 선택입니다. Spark 시리즈 카메라에는 최대

45 메가픽셀의 해상도와 기존 CCD 카메라보다 10배 빠른 속도를 갖춘 최신 CMOS 이미지 센서가 탑재되어 있습니다.

모델	정면 뷰 (렌즈 마운트)	해상도 메가픽셀 (MP) (수평 x 수직 픽셀)	프레임 속도 fps	센서 형식	셀 크기 (μm)	데이터 출력 (Bit)	컬러/모 노	센서명	인터페이스
SP-45000-CXP4A	 F-mount M-42x1-mount	45 MP (8192 x 5460)	52	Super 35mm CMOS	3.2 x 3.2	8/10/12	C/M	XGS 45000 (Global)	 CoaXPress CXP-12 4-connector
SP-45000-CXP4	 F-mount M-42x1-mount	45 MP (8192 x 5460)	51	Super 35mm CMOS	3.2 x 3.2	8/10/12	C/M	XGS 45000 (Global)	 CoaXPress CXP-6 4-connector
SP-45001-CXP2A	 F-mount	45 MP (8192 x 5460)	38	Super 35mm CMOS	3.2 x 3.2	8/10/12	C/M	XGS 45000 (Global)	 CoaXPress CXP-12 2-connector
SP-45001-CXP4	 F-mount M-42x1-mount M-42Ax1-mount	45 MP (8192 x 5460)	38	Super 35mm CMOS	3.2 x 3.2	8/10/12	C/M	XGS 45000 (Global)	 CoaXPress CXP-6 4-connector
SP-25000-CXP4A	 C-mount	26 MP (5120 x 5120)	150	1.1" CMOS	2.5 x 2.5	8	C/M	GMAX0505 (Global)	 CoaXPress CXP-12 4-connector
SP-20000-CXP2	 F-mount M-42x1-mount	20 MP (5120 x 3840)	30	41 mm CMOS	6.4 x 6.4	8/10/12 RGB	C/M	CMV20000 (Global)	 CoaXPress CXP-6 2-connector
SP-20000-PMCL	 F-mount M-42Ax1-mount	20 MP (5120 x 3840)	30	41 mm CMOS	6.4 x 6.4	8/10/12	C/M	CMV20000 (Global)	 Power over Mini Camera Link Deca
SP-20000-USB	 F-mount M-42x1-mount	20 MP (5120 x 3840)	16	41 mm CMOS	6.4 x 6.4	8/10/12	C/M	CMV20000 (Global)	 USB3 Vision
SP-12400-PMCL	 C-mount	12.4 MP (4112 x 3008)	64	1.1" CMOS	3.45 x 3.45	8/10/12	C/M	IMX253 (Global)	 Power over Mini Camera Link Deca
SP-12401-USB	 C-mount	12.4 MP (4112 x 3008)	23	1.1" CMOS	3.45 x 3.45	8/10/12	C/M	IMX304 (Global)	 USB3 Vision
SP-12401-PGE	 C-mount	12.4 MP (4112 x 3008)	9	1.1" CMOS	3.45 x 3.45	8/10/12	C/M	IMX304 (Global)	 GigE Vision
SP-12000-CXP4	 F-mount M-42Ax1-mount	12 MP (4096 x 3072)	189	APS-C CMOS	5.5 x 5.5	8/10/12	C/M	CMV12000 (Global)	 CoaXPress CXP-6 4-connector
SP-5000-CXP4	 M-42x1-mount C-mount	5 MP (2560 x 2048)	253	1" CMOS	5.0 x 5.0	8/10/12	C/M	Lince5M (Global)	 CoaXPress CXP-6 4-connector
SP-5000-CXP2	 M-42x1-mount C-mount	5 MP (2560 x 2048)	211	1" CMOS	5.0 x 5.0	8/10/12 RGB	C/M	Lince5M (Global)	 CoaXPress CXP-6 2-connector
SP-5000-PMCL	 C-mount	5 MP 2560 x 2048 px	137	1" CMOS	5.0 x 5.0	8/10/12	C/M	Lince5M (Global)	 Power over Mini Camera Link
SP-5000-USB	 C-mount	5 MP (2560 x 2048)	62	1" CMOS	5.0 x 5.0	8/10/12	C/M	Lince5M (Global)	 USB3 Vision

삼각대 마운트 MP-42는 MP-45 삼각대 마운트를 사용하는 SP-12400/12401 모델을 제외한 모든 Spark 시리즈 카메라에 호환됩니다.

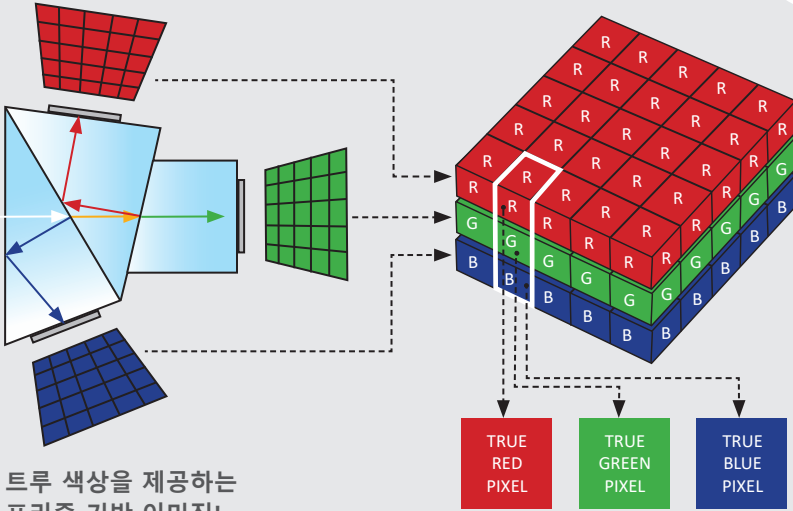
에어리어 스캔 카메라 / 멀티 센서 / 프리즘 기반

Apex 시리즈

JAI의 Apex 시리즈는 다양한 산업 분야의 까다로운 머신 비전 애플리케이션에 이상적인 고급 RGB

컬러 이미지를 제공하는 3-CMOS 에어리어 스캔 카메라입니다. 고급 프리즘 기술은 입사광을 적색, 녹색 및 청색 파장으로 분리하여 정밀하게 정렬된 세 개의 이미지 센서로 보냅니다. 그 결과 바이엘 카메라의 이미지 최적화 알고리즘으로 구현할 수 있는 수준을 훨씬 뛰어넘는 색상 정밀도와 색상 차별화가 가능합니다.

프리즘 기반 이미징



트루 색상을 제공하는 프리즘 기반 이미징!

JAI의 프리즘 기반 RGB 카메라는 입사광을 적색, 녹색 및 청색 파장으로 분리하여 정밀하게 정렬된 세 개의 이미지 센서로 보냅니다. JAI RGB 컬러 이미징 기술은 Bayer 모자이크 기술을 사용하는 기존 컬러 카메라보다 더 뛰어난 색상 정확도와 공간 정밀도를 제공합니다.

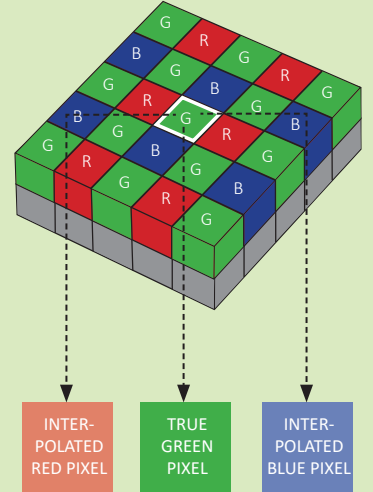
vs.

바이엘 모자이크 바이엘 모자이크 imaging

“오직” 보간 색상만 제공하는 BAYER 모자이크 이미징!

Bayer 기술을 적용하면 각 픽셀이 필터링되어 세 가지 색상 중 한 색상만 캡처됩니다. 따라서 각 픽셀의 데이터는 적색, 녹색 및 청색 값을 각각 완전히 지정할 수 없습니다.

Bayer 기술은 완전한 컬러 이미지를 얻기 위해 해당 색상의 주변 픽셀을 사용하여 각 픽셀의 완전한 적색, 녹색 및 청색 값 세트를 보간합니다. 이는 특정 픽셀에 대한 적색, 녹색 및 청색 값의 추정값을 제공합니다. 그러나 이 보간 기술의 결과물은 프리즘 기반 카메라보다 색 정확도가 떨어집니다.



모델	정면 뷰 (렌즈 마운트)	해상도 메가픽셀 (MP) (수평 x 수직 픽셀)	프레임 속도 fps	센서 형식	셀 크기 (μm)	데이터 출력 (Bit)	컬러/모노	센서명	인터페이스
AP-5100T-CXPA NEW	(C-mount)	3 x 5.1 MP (2464 x 2056)	75	1/1.8" CMOS	2.74 x 2.74	8/10/12	R-G-B	IMX548 (Global)	CoaXPress (CXP-12) 1-connector
AP-5100T-MCL NEW	(C-mount)	3 x 5.1 MP (2464 x 2056)	51	1/1.8" CMOS	2.74 x 2.74	8/10/12	R-G-B	IMX548 (Global)	Mini CL
AP-5100T-5GE NEW	(C-mount)	3 x 5.1 MP (2464 x 2056)	32	1/1.8" CMOS	2.74 x 2.74	8/10/12	R-G-B	IMX548 (Global)	GigE Vision (5GBASE-T)
AP-3200T-10GE	(C-mount)	3 x 3.2 MP (2064 x 1544)	106	1/1.8" CMOS	3.45 x 3.45	8/10/12	R-G-B	IMX252 (Global)	GigE Vision (10GBASE-T)
AP-3200T-PMCL	(C-mount)	3 x 3.2 MP (2064 x 1544)	55	1/1.8" 3-CMOS	3.45 x 3.45	8/10/12	R-G-B	IMX265 (Global)	Power over Mini Camera Link Deca
AP-3200T-USB *	(C-mount)	3 x 3.2 MP (2064 x 1544)	38	1/1.8" 3-CMOS	3.45 x 3.45	8/10/12	R-G-B	IMX265 (Global)	USB3 Vision
AP-3200T-PGE *	(C-mount)	3 x 3.2 MP (2064 x 1544)	12	1/1.8" 3-CMOS	3.45 x 3.45	8/10/12	R-G-B	IMX265 (Global)	GigE Vision
AP-1600T-PMCL	(C-mount)	3 x 1.6 MP (1456 x 1088)	126	1/2.9" 3-CMOS	3.45 x 3.45	8/10/12	R-G-B	IMX273 (Global)	Power over Mini Camera Link Deca
AP-1600T-USB *	(C-mount)	3 x 1.6 MP (1456 x 1088)	79	1/2.9" 3-CMOS	3.45 x 3.45	8/10/12	R-G-B	IMX273 (Global)	USB3 Vision
AP-1600T-PGE	(C-mount)	3 x 1.6 MP (1456 x 1088)	24	1/2.9" 3-CMOS	3.45 x 3.45	8/10/12	R-G-B	IMX273 (Global)	GigE Vision

삼각대 마운트 MP-44는 상기 표의 모든 에이펙스 시리즈 카메라에 호환됩니다.

* NF= IR 차단 필터 없음

에어리어 스캔 카메라 / 멀티 센서 / 프리즘 기반

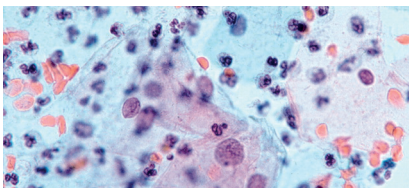
최대의 이미지 품질을 위한 우수한 방진

Apex 의료 & 생명 과학 솔루션

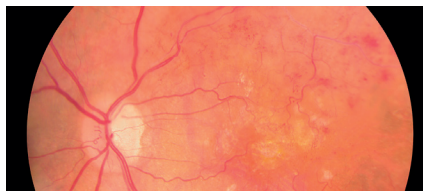
Image-Pro 및 μ Manager 이미지 분석 소프트웨어 패키지 와 호환 가능

JAI의 Apex 시리즈는 의료 및 생명 과학 분야에 최고의 이미지 품질을 제공하기 위해 특별히 설계된 고성능 프리즘 컬러 카메라 세트를 제공합니다. 모든 Apex 카메라와 마찬가지로 해당 모델은 Bayer 카메라의 이미지

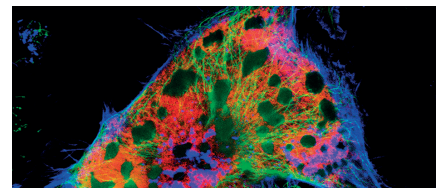
최적화 알고리즘보다 훨씬 뛰어난 색상 정밀도 및 색상 구별을 제공합니다.



디지털 병리학



안과학



형광 현미경



내시경 및 수술 이미징



피부과 연구

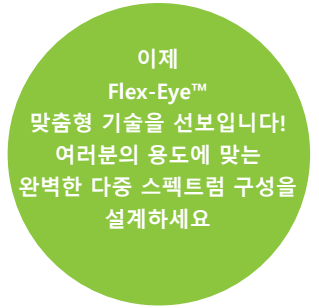


의료 품질 검사

모델	정면 뷰 (렌즈 마운트)	해상도 메가픽셀 (MP) (수평 x 수직 픽셀)	프레임 속도 fps	센서 형식	셀 크기 (μm)	데이터 출력 (Bit)	컬러/모노	센서명	인터페이스
AP-3200T-USB-LSX	(C-mount)	3 x 3.2 MP (2064 x 1544)	38	1/1.8" 3-CMOS	3.45 x 3.45	8/10/12	R-G-B	IMX265 (Global)	USB3 Vision
AP-3200T-USB-NF-LSX	(C-mount)	3 x 3.2 MP (2064 x 1544)	38	1/1.8" 3-CMOS	3.45 x 3.45	8/10/12	R-G-B	IMX265 (Global)	USB3 Vision
AP-3200T-USB-LS	(C-mount)	3 x 3.2 MP (2064 x 1544)	38	1/1.8" 3-CMOS	3.45 x 3.45	8/10/12	R-G-B	IMX265 (Global)	USB3 Vision
AP-3200T-USB-NF-LS	(C-mount)	3 x 3.2 MP (2064 x 1544)	38	1/1.8" 3-CMOS	3.45 x 3.45	8/10/12	R-G-B	IMX265 (Global)	USB3 Vision
AP-1600T-USB-LSX	(C-mount)	3 x 1.6 MP (1456 x 1088)	79	1/2.9" 3-CMOS	3.45 x 3.45	8/10/12	R-G-B	IMX273 (Global)	USB3 Vision
AP-1600T-USB-NF-LSX	(C-mount)	3 x 1.6 MP (1456 x 1088)	79	1/2.9" 3-CMOS	3.45 x 3.45	8/10/12	R-G-B	IMX273 (Global)	USB3 Vision

삼각대 마운트 MP-44는 상기 표의 모든 Apex 시리즈 카메라에 호환됩니다.

참고: NF = IR 차단 필터 없음. LS = 화이트 하우징, 표준 방진. LSX = 화이트 하우징, 최대 방진.



Fusion 시리즈

JAI의 Fusion 시리즈 멀티 스펙트럼 프리즘 카메라는 단일 광경로를 통해 여러 파장대의 동시 이미지를 제공합니다. 카메라는 움직임이나 시야각에 관계없이 정확한 픽셀 간 정렬을 통해 들어오는 빛을 2~3 개의 개별 센서로 분할합니다. 가시 및 근적외선(NIR) 파장대 구성이 사전

정의된 여러 표준 모델이 제공됩니다. 또는 JAI의 혁신적인 Flex-Eye 기술을 사용하여 시스템 요구 사항에 최적화된 2개 또는 3 개의 파장대로 사용자 구성을 설계할 수 있습니다.

Fusion 시리즈 표준 멀티 스펙트럼 카메라

모델	정면 뷰 (렌즈 마운트)	해상도 메가픽셀 (MP) (수평 x 수직 픽셀)	프레임 속도 fps	센서 형식	셀 크기 (μm)	데이터 출력 (Bit)	컬러/모노	센서명	인터페이스
FS-3200T-10GE-NNC	(C-mount)	3 x 3.2 MP (2064 x 1544)	107	1/1.8" 3-CMOS	3.45 x 3.45	8/10/12	C/NIR/NIR	IMX252 (Global)	GigE Vision (10GBASE-T)
FS-3200D-10GE	(C-mount)	2 x 3.2 MP (2064 x 1544)	123	1/1.8" 2-CMOS	3.45 x 3.45	8/10/12	C/NIR	IMX252 (Global)	GigE Vision (10GBASE-T)
FS-1600T-10GE-NNM	(C-mount)	3 x 1.6 MP (1456 x 1088)	213	1/2.9" 3-CMOS	3.45 x 3.45	8/10/12	M/NIR/NIR	IMX273 (Global)	GigE Vision (10GBASE-T)
FS-1600D-10GE	(C-mount)	2 x 1.6 MP (1456 x 1088)	226	1/2.9" 2-CMOS	3.45 x 3.45	8/10/12	C/NIR	IMX273 (Global)	GigE Vision (10GBASE-T)

삼각대 마운트 MP-41은 모든 퓨전 시리즈 카메라에 호환됩니다.

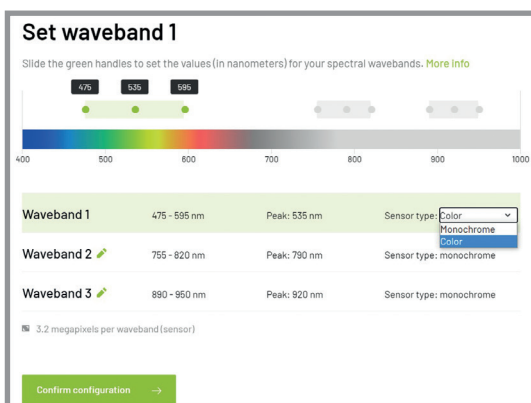
Flex-Eye 맞춤형 멀티 스펙트럼 Base 모델"

플렉스-아이(Flex-Eye) 개념을 활용하면, 사용자 지정 파장대는 25nm까지 좁게 설정 가능하며, 405~1000nm 범위(가시광선 - 근적외선) 내에서 정확히 필요한 위치에 배치될 수 있습니다.



모델	정면 뷰 (렌즈 마운트)	해상도 메가픽셀 (MP) (수평 x 수직 픽셀)	프레임 속도 fps	센서 형식	셀 크기 (μm)	데이터 출력 (Bit)	컬러/모노	센서명	인터페이스
FSFE-3200T-10GE (Flex-Eye)	(C-mount)	3 x 3.2 MP (2064 x 1544)	107	1/1.8" 3-CMOS	3.45 x 3.45	8/10/12	3 custom bands	IMX252 (Global)	GigE Vision (10GBASE-T)
FSFE-3200D-10GE (Flex-Eye)	(C-mount)	2 x 3.2 MP (2064 x 1544)	123	1/1.8" 2-CMOS	3.45 x 3.45	8/10/12	2 custom bands	IMX252 (Global)	GigE Vision (10GBASE-T)
FSFE-1600T-10GE (Flex-Eye)	(C-mount)	3 x 1.6 MP (1456 x 1088)	213	1/2.9" 3-CMOS	3.45 x 3.45	8/10/12	3 custom bands	IMX273 (Global)	GigE Vision (10GBASE-T)
FSFE-1600D-10GE (Flex-Eye)	(C-mount)	2 x 1.6 MP (1456 x 1088)	226	1/2.9" 2-CMOS	3.45 x 3.45	8/10/12	2 custom bands	IMX273 (Global)	GigE Vision (10GBASE-T)

삼각대 마운트 MP-41은 모든 Flex-Eye 베이스 모델에 호환됩니다.



◀ Flex-Eye 온라인 구성에서 맞춤형 멀티 스펙트럼 솔루션의 손쉬운 단계별 프로세스를 제공합니다. 내장된 검증 규칙이 있는 직관적 GUI를 통해 사용자는 필요에 따라 사양을 신속하게 설정할 수 있습니다.

라인 스캔 카메라/멀티 센서 및 3라인

Sweep 시리즈

JAI의 Sweep 시리즈의 모노크롬 및 색상 라인 스캔 카메라는 해당 유형 및 해상도에서 라인 속도가 가장 빠른 카메라 중 하나입니다. 맞춤 설계된 이미지 센서가 탑재된

Sweep 시리즈 카메라는 뛰어난 이미지 품질, 고급 기능 세트 및 매력적인 가격을 제공합니다.

컬러 라인 스캔 카메라

모델	정면 뷰 (렌즈 마운트)	Resolution (Pixels/line)	라인 속도 lps (kHz)	센서 형식	셀 크기 (μm)	데이터 출 력 (Bit)	컬러/모 노	인터페이스
SW-2005TL-5GE NEW	 C-mount	2K	44,000 (44 kHz)	14.336 mm Trilinear CMOS	7.0 x 7.0	8/10/12	Trilinear- color	 GigE Vision (5GBASE-T)
SW-2005TL-CXP NEW	 C-mount	2K	44,000 (44 kHz)	14.336 mm Trilinear CMOS	7.0 x 7.0	8/10/12	Trilinear- color	 CoaXPRESS CXP-6 1-connector
SW-4005BL-5GE NEW	 C-mount	4K	42,000 (42 kHz)	14.336 mm Bilinear CMOS	3.5 x 3.5	8/10/12	Bilinear color	 GigE Vision (5GBASE-T)
SW-4005BL-CXP NEW	 C-mount	4K	42,000 (42 kHz)	14.336 mm Bilinear CMOS	3.5 x 3.5	8/10/12	Bilinear color	 CoaXPRESS CXP-6 1-connector
SW-4000TL-10GE	 F-mount M-42Ax1-mount	4K	65,963 (66 kHz)	30.72 mm Trilinear CMOS	7.5 x 7.5	8/10	Trilinear color	 GigE Vision (10GBASE-T)
SW-4000TL-SFP	 F-mount M-42Ax1-mount	4K	65,963 (66 kHz)	30.72 mm Trilinear CMOS	7.5 x 7.5	8/10	Trilinear color	 GigE Vision (10GBASE-T via SFP+)
SW-4000TL-PMCL	 F-mount M-42Ax1-mount	4K	65,963 (66 kHz)	30.72 mm Trilinear CMOS	7.5 x 7.5	8/10	Trilinear color	 Power over Mini Camera Link Deca
SW-8001TL-MCL NEW	 M-72 mount	8K	33,000 (33 kHz)	57.344 mm Trilinear CMOS	7.0 x 7.0	8	Trilinear- Color	 Mini Camera Link Deca
SW-16000TL-CXP4A	 M-95 mount	16K	100,000 (100 kHz)	81.92 mm Trilinear CMOS	5.0 x 5.0	8/10/12	Trilinear color	 CoaXPRESS CXP-12 4-connectors

흑백 라인 스캔 카메라

모델	정면 뷰 (렌즈 마운트)	Resolution (Pixels/line)	라인 속도 lps (kHz)	센서 형식	셀 크기 (μm)	데이터 출 력 (Bit)	컬러/모 노	인터페이스
SW-2005M-5GE NEW	 C-mount	2K	172,000 (172 kHz)	14.336 mm CMOS	7.0 x 7.0	8/10/12	Mono	 GigE Vision (5GBASE-T)
SW-2005M-CXP NEW	 C-mount	2K	172,000 (172 kHz)	14.336 mm CMOS	7.0 x 7.0	8/10/12	Mono	 CoaXPRESS CXP-6 1-connector
SW-4005M-5GE NEW	 C-mount	4K	84,000 (84 kHz)	14.336 mm CMOS	3.5 x 3.5	8/10/12	Mono	 GigE Vision (5GBASE-T)
SW-4005M-CXP NEW	 C-mount	4K	84,000 (84 kHz)	14.336 mm CMOS	3.5 x 3.5	8/10/12	Mono	 CoaXPRESS CXP-6 1-connector
Sweep SW-4000M- PMCL	 F-mount M-42Ax1-mount	4K	200,000 (200 kHz)	30.72 mm CMOS	7.5 x 7.5	8/10	Mono	 Power over Mini Camera Link Deca
Sweep SW-8000M- PMCL	 F-mount M-42Ax1-mount	8K	100,000 (100 kHz)	30.72 mm CMOS	3.75 x 5.78	8/10	Mono	 Power over Mini Camera Link Deca
SW-8001M-MCL NEW	 M-72 mount	8K	100,000 (100 kHz)	57.344 mm CMOS	7.0 x 7.0	8/10/12	Mono	 Mini Camera Link Deca
SW-16000M-CXP4A NEW	 M-95 mount	16K	277,000 (277 kHz)	81.92 mm CMOS	5.0 x 5.0	8/10/12	Mono	 CoaXPRESS CXP-12 4-connectors
SW-16001M-MCL NEW	 M-72 mount	16K	50,000 (50kHz)	57.344 mm CMOS	3.5 x 3.5	8/10	Mono	 Mini Camera Link Deca





라인 스캔 카메라 / 멀티 센서 / 프리즘 기반

Sweep+ 시리즈
























JAI의 Sweep+ 시리즈는 고급 프리즘 기술을 통해 웹 기반 또는 연속 이미징 애플리케이션 라인 스캔 카메라를 위한 최고의 성능, 정밀도 및 다양성을 제공합니다.

효율적인 제조 시설과 안정적이고 내구성 있는 기술을 갖춘 이 카메라는 가성비가 뛰어나 저렴한 소유 비용으로 최고의 컬러 라인 스캔 이미지 품질을 제공합니다.

2개의 센서(SWIR+SWIR)와 3개의 센서(R-G-B)를 탑재한 프리즘 방식 라인 스캔 카메라

모델	정면 뷰 (렌즈 마운트)	Resolution (Pixels/line)	라인 속도 lps (kHz)	센서 형식	셀 크기 (μm)	데이터 출력 (Bit)	컬러/모 노	인터페이스
SW-8000T-10GE	 (F-mount)  (M52 mount)	3-CMOS x 8K	49,500 (49 kHz)	30.72 mm 3-CMOS	3.75 x 5.78	8/10	R-G-B	 GigE Vision (10GBASE-T)
SW-8000T-SFP	 (F-mount)  (M52 mount)	3-CMOS x 8K	49,500 (49 kHz)	30.72 mm 3-CMOS	3.75 x 5.78	8/10	R-G-B	 GigE Vision (10GBASE-T via SFP+)
SW-8000T-CXPA NEW	 (F-mount)  (M52 mount)	3-CMOS x 8K	49,500 (49 kHz)	30.72 mm 3-CMOS	3.75 x 5.78	8/10	R-G-B	 CoaXPRESS CXP-12 1-connector
SW-4000T-10GE	 (F-mount)  (M52 mount)	3-CMOS x 4K	97,000 (97 kHz)	30.72 mm 3-CMOS	7.5 x 7.5 or 7.5 x 10.5	8/10	R-G-B	 GigE Vision (10GBASE-T)
SW-4000T-SFP	 (F-mount)  (M52 mount)	3-CMOS x 4K	97,000 (97 kHz)	30.72 mm 3-CMOS	7.5 x 7.5 or 7.5 x 10.5	8/10	R-G-B	 GigE Vision (10GBASE-T via SFP+)
SW-4000T-CXPA NEW	 (F-mount)  (M52 mount)	3-CMOS x 4K	97,000 (97 kHz)	30.72 mm 3-CMOS	7.5 x 7.5 or 7.5 x 10.5	8/10	R-G-B	 CoaXPRESS CXP-12 1-connector
SW-4000T-MCL	 (F-mount)  (M52 mount)	3-CMOS x 4K	67,700 (67 kHz)	30.72 mm 3-CMOS	7.5 x 7.5 or 7.5 x 10.5	8/10	R-G-B	 Mini Camera Link Deca
LT-400CL	 (F-mount)  (M52 mount)	3-CMOS x 4K	16,180 (16 kHz)	28.67 mm 3 CMOS	7.0 x 7.0	8/10	R-G-B	 Camera Link Base/Medium
LT-200CL	 (F-mount)  (M52 mount)	3-CMOS x 2K	30,383 (30 kHz)	28.67 mm 3 CMOS	14.0 x 14.0	8/10	R-G-B	 Camera Link Base/Medium
SW-2001T-CL	 (F-mount)  (M52 mount)	3-CCD x 2K	19,048 (19 kHz)	28.7 mm 3-CCD	14.0 x 14.0	8/10	R-G-B	 Camera Link Base/Medium
WA-1000D-CL	 (M52 mount)	2-InGaAs x 1024	39,230 (39 kHz)	25.6 mm	25.0 x 25.0	8/10/12	SWIR	 Camera Link Base/Medium

4개의 센서(R-G-B + NIR) 및 (R-G-B + SWIR)를 탑재한 프리즘 방식의 다중 스펙트럼 라인 스캔 카메라

모델	정면 뷰 (렌즈 마운트)	Resolution (Pixels/line)	라인 속도 lps (kHz)	센서 형식	셀 크기 (μm)	데이터 출력 (Bit)	컬러/모 노	인터페이스
SW-8000Q-10GE	 (F-mount)  (M52 mount)	4-CMOS x 8K	36,000 (36 kHz)	30.72 mm 4-CMOS	3.75 x 5.78	8/10	R-G-B + NIR	 GigE Vision (10GBASE-T)
SW-8000Q-SFP	 (F-mount)  (M52 mount)	4-CMOS x 8K	36,000 (36 kHz)	30.72 mm 4-CMOS	3.75 x 5.78	8/10	R-G-B + NIR	 GigE Vision (10GBASE-T via SFP+)
SW-4000Q-10GE	 (F-mount)  (M52 mount)	4-CMOS x 4K	72,000 (72 kHz)	30.72 mm (4-CMOS)	7.5 x 7.5 or 7.5 x 10.5	8/10	R-G-B + NIR	 GigE Vision (10GBASE-T)
SW-4000Q-SFP	 (F-mount)  (M52 mount)	4-CMOS x 4K	72,000 (72 kHz)	30.72 mm (4-CMOS)	7.5 x 7.5 or 7.5 x 10.5	8/10	R-G-B + NIR	 GigE Vision (10GBASE-T via SFP+)
SW-4010Q-MCL	n/a.  (M52 mount)	3-CMOS x 4K + 1-InGaAs x 1K	39,000 (39 kHz) *	30.72 mm & 26.5 mm	7.5 x 7.5 & 25 x 25	8/10/12	R-G-B + SWIR	 Mini Camera Link Dual base
LQ-401-CL	 (F-mount)  (M52 mount)	4-CMOS x 4K	18,252 (18 kHz)	28.67 mm 4 CMOS	7.0 x 7.0	8/10	R-G-B + NIR	 Camera Link Base/Medium
LQ-201-CL	 (F-mount)  (M52 mount)	4-CMOS x 2K	33,014 (33 kHz)	28.67 mm 4 CMOS	14.0 x 14.0	8/10	R-G-B + NIR	 Camera Link Base/Medium
SW-2001Q-CL	 (F-mount)  (M52 mount)	4-CCD x 2K	19,048 (19 kHz)	28.7 mm 4-CCD	14.0 x 14.0	8/10	R-G-B + NIR	 Camera Link Base/Medium

* 표시된 라인 속도는 2K R-G-B 및 1K SWIR 해상도에 해당합니다.

라인 스캔 카메라 / 멀티 센서 / 프리즘 기반

Wave 시리즈

JAI Wave 시리즈는 일반적으로 단파장 적외선(SWIR)을 감지할 수 있는 InGaAs(인듐 갈륨 비소) 센서가 탑재된 면 스캔 및 라인 스캔 카메라로 구성되어 있습니다. 가시광선 스펙트럼을 넘어선 이미징 기능을 통해 JAI의 Wave 카메라는 숨겨진 세부 사항을 드러내고, 향상된 명암

대비를 바탕으로 수분 함량, 재료 변동, 결함 등의 추가 데이터를 제공합니다. 이를 통해 다양한 산업용 머신 비전 애플리케이션 전반에 걸쳐 정확성과 효율성이 향상됩니다.

가시광선 및 단파장 적외선(SWIR) 이미징용 면적 스캔 카메라

모델	정면 뷰 (렌즈 마운트)	해상도 메가픽셀(MP) (가로 x 세로 픽셀)	프레임 속도	센서 형식	픽셀 크기 (μm)	데이터 출력 (비트)	컬러/흑백	센서 이름	인터페이스
NEW WAA-1300-GE-TEC	 (C-mount)	1.3 MP (1280 x 1024)	90	1/2"	5.0 x 5.0	8/10/12	Mono (Visible+ SWIR)	IMX990	 GigE Vision (1000BASE-T)

단파장 적외선(SWIR) 이미징용 라인 스캔 카메라

모델	정면 뷰 (렌즈 마운트)	해상도 (픽셀/줄)	라인 속도 lps (kHz)	센서 형식	픽셀 크기 (μm)	데이터 출력 (비트)	컬러/흑백	센서 이름	인터페이스
NEW WAL-2001-GE	 (C-mount)	2K (2048 in line)	40,000 (40 kHz)	12.8 mm (2 x 1k with pixel shift)	12.5 x 12.5	8/10/12/14	Mono (SWIR)	Custom InGaAs	 GigE Vision (1000BASE-T)
NEW WAL-1001-GE	 (C-mount)	1K (1024 in line)	29,000 (29 kHz)	12.8 mm	12.5 x 12.5	8/10/12/14	Mono (SWIR)	Custom InGaAs	 GigE Vision (1000BASE-T)

SDK 및 제어 도구

JAI는 사용자가 입문하거나 완성된 애플리케이션 도달하기 위한 다양한 무료 소프트웨어 도구를 제공합니다. JAI eBUS SDK는 광범위한 개발 프로젝트를 위한 빠른 시작 플랫폼을 제공하는 대량의 샘플 코드 라이브러리를 갖춘 강력한 소프트웨어 패키지입니다. JAI eBUS SDK는 GigE Vision®, USB3 Vision® 및 GENiCAM™ 표준을 완벽하게 준수하며 코딩을 단순화하기 위해 단일 기능 세트로 깔끔한

모듈식 구조를 제공합니다. 물론 JAI 카메라는 복잡한 머신 비전 애플리케이션을 지원하는 다양한 타사 소프트웨어 라이브러리와의 호환 가능합니다.

각 카메라 모델의 상세 사양이 포함된 데이터시트와 매뉴얼은 www.jai.com에서 다운로드하실 수 있습니다.

동적 검색 필터가 적용된 온라인 카메라 선택 가이드도 확인해 보시기 바랍니다.

EMEA

Denmark - JAI A/S
E-mail: camerasales.emea@jai.com

Germany - JAI A/S
E-mail: camerasales.emea@jai.com

The Netherlands - JAI A/S
E-mail: camerasales.emea@jai.com

APAC

Japan - JAI Ltd.
E-mail: camerasales.japan@jai.com

China - JAI Technology (Beijing) Co., Ltd.
E-mail: camerasales.apac@jai.com

South Korea - JAI
E-mail: camerasales.apac@jai.com

Taiwan - JAI Representative Office
E-mail: camerasales.apac@jai.com

AMERICAS

JAI Americas Inc.
E-mail: camerasales.americas@jai.com

