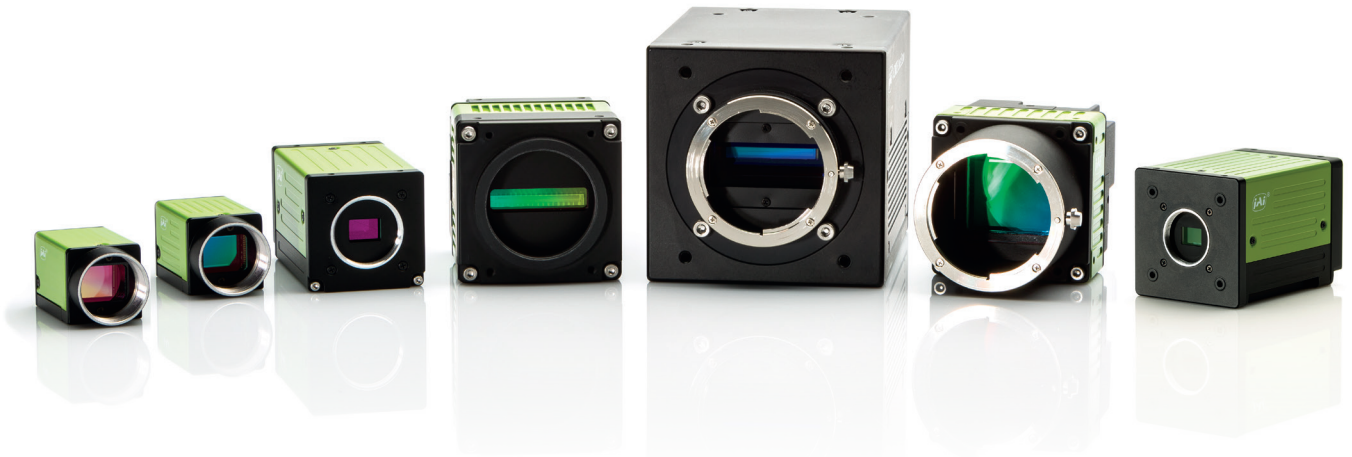


INNOVATIVE INDUSTRIAL CAMERA SOLUTIONS

● AREA SCAN ● LINE SCAN ● SINGLE-SENSOR ● MULTI-SENSOR

● UV ● VISIBLE ● NIR ● SWIR



どのようなビジネスでも、高い信頼性と成果が重要です。そのため、革新的な技術、高品質、長年の信頼と耐久性を兼ね備えたカメラを提供してきた実績のある産業用カメラが市場や顧客から求められます。

JAIは、創業以来、幅広い分野のシステム開発企業やエンドユーザーの重要なパートナーとして、確固たる地位を築いてきました。高速生産・検査機器から、ライフサイエンス、屋外監視、航空宇宙、科学研究分野に至るまで、どんなに過酷な条件下でも性能を発揮するカメラを開発・生産しています。



製造工程での厳格な品質保証



あらゆるビジョンのニーズに応える



高い信頼性



コストを低く抑える



業界標準のさまざまなインターフェースから選択可能



24時間365日のサポート

Camera Selection Guide

日本語

December 2025



JAIの高品質産業用カメラ

エリアスキャンカメラ

Go-X シリーズ シングルセンサ

軽量小型の CMOS エリアスキャンカメラ



Single CMOS

Page 3

Go シリーズ シングルセンサ

小型 CMOS エリアスキャンカメラ
偏光、UV モデルを含みます



Single CMOS

偏光

UV

Page 5

Spark シリーズ シングルセンサ

高解像度・高フレームレート・高画質を
誇る最先端エリアスキャンカメラ



Single CMOS

Page 6

Apex シリーズ マルチセンサ、 プリズムベース

従来のペイヤーカメラに比べ忠実な色
再現性と空間解像度に優れた、3-CMOS
/プリズムベース RGB エリアスキャン
カメラ



3 x CMOS prism

Page 7

Apex 顕微鏡観察用 カメラソリューション マルチセンサ、 プリズムベース

医療・ライフサイエンス用途に適した、
色彩精度と防塵の究極の組み合わせ



3 x CMOS prism

Page 8

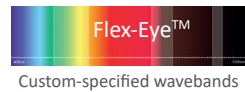
Fusion シリーズ マルチセンサ、 プリズムベース マルチスペクトル

可視光と近赤外域のマルチスペクトル
帯を同時に撮像できるマルチセンサ・
プリズムベースエリアスキャンカメラ



2 x CMOS prism

3 x CMOS prism



Custom-specified wavebands

Page 8

ラインスキャンカメラ

Sweep+ シリーズ

マルチセンサ、プリズムベース
カラー + NIR

高精度・高感度・マルチスペクトルを兼ね
備えた、高性能マルチセンサ・プリズムベ
ースのカラー/近赤外 (NIR) /短波長赤外
(SWIR) ラインスキャンカメラ



3 x CMOS prism

4 x CMOS prism

Page 10

Wave シリーズ

マルチセンサ、プリズムベース

短波長赤外 (SWIR) イメージング用プリズ
ムベースのデュアルセンサ InGaAs ライン
スキャンカメラ



2 x InGaAs prism

Page 11

Sweep シリーズ

シングルセンサ、トライニア
パリアニア、モノクロ

高速スキャンレートと高画質を両立した
トライニアラインスキャンカメラ



Single CMOS

Trilinear CMOS

Page 11

JAI カメラ用ソフトウェア

標準規格に準拠したソフトウェアで、操作・
研究・開発をサポート



Page 12

エリアスキャンカメラ/シングルセンサ

Go-X シリーズ



GigE Vision (1000BASE-T) インターフェース搭載モデル
カラーセンサとモノクロセンサ



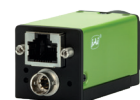
モデル	レンズマウント	解像度 (横x縦)	fps	センササイズ	画素サイズ (μm)	映像出力 (Bit)	カラー/モノクロ	外形寸法 (mm) 高さx幅x奥行	センサ名	インターフェース
GOX-24505-PGE	C-mount	24.5 MP (5328 x 4608)	4	1.2" CMOS	2.74 x 2.74	8/10/12	C/M	29 x 29 x 55	IMX540 (Pregius S)	GigE Vision
GOX-20405-PGE	C-mount	20.3 MP (4512 x 4512)	5	1.1" CMOS	2.74 x 2.74	8/10/12	C/M	29 x 29 x 55	IMX541 (Pregius S)	GigE Vision
GOX-16205-PGE	C-mount	16.2 MP (5328 x 3040)	7	1.1" CMOS	2.74 x 2.74	8/10/12	C/M	29 x 29 x 55	IMX542 (Pregius S)	GigE Vision
GOX-12405-PGE	C-mount	12.4 MP (4128 x 3008)	9	1/1.1" CMOS	2.74 x 2.74	8/10/12	C/M	29 x 29 x 55	IMX545 (Pregius S)	GigE Vision
GOX-8105-PGE	C-mount	8.1 MP (2856 x 2848)	14	2/3" CMOS	2.74 x 2.74	8/10/12	C/M	29 x 29 x 55	IMX546 (Pregius S)	GigE Vision
GOX-5105-PGE	C-mount	5.1 MP (2472 x 2064)	23	1/1.8" CMOS	2.74 x 2.74	8/10/12	C/M	29 x 29 x 55	IMX547 (Pregius S)	GigE Vision
GOX-12401-PGE	C-mount	12.3 MP (4096 x 3000)	9	1.1" CMOS	3.45 x 3.45	8/10/12	C/M	29 x 29 x 41.5	IMX304 (Pregius)	GigE Vision
GOX-8901-PGE	C-mount	8.9 MP (4096 x 2160)	13	1" CMOS	3.45 x 3.45	8/10/12	C/M	29 x 29 x 41.5	IMX267 (Pregius)	GigE Vision
GOX-5103-PGE	C-mount	5 MP (2448 x 2048)	22	2/3" CMOS	3.45 x 3.45	8/10/12	C/M	29 x 29 x 41.5	IMX264 (Pregius)	GigE Vision
GOX-3201-PGE	C-mount	3.2 MP (2048 x 1536)	36	1/1.8" CMOS	3.45 x 3.45	8/10/12	C/M	29 x 29 x 41.5	IMX265 (Pregius)	GigE Vision
GOX-2402-PGE	C-mount	2.3 MP (1920 x 1200)	50	1/2.3" CMOS	3.45 x 3.45	8/10/12	C/M	29 x 29 x 41.5	IMX392 (Pregius)	GigE Vision
GOX-20409-PGE (Rolling Shutter)	C-mount	20.0 MP (5272 x 3648)	5	1" CMOS	2.4 x 2.4	8/10/12	C/M	29 x 29 x 41.5	IMX183 (Starvis)	GigE Vision
GOX-12409-PGE (Rolling Shutter)	C-mount	12.2 MP (4016 x 3036)	9	1/1.7" CMOS	1.85 x 1.85	8/10/12	C/M	29 x 29 x 41.5	IMX226 (Starvis)	GigE Vision
GOX-6409-PGE (Rolling Shutter)	C-mount	6.3 MP (3088 x 2064)	18	1/1.8" CMOS	2.4 x 2.4	8	C/M	29 x 29 x 41.5	IMX178 (Starvis)	GigE Vision

GOX-xxx01, GOX-xxx02 モデルに対応した三脚マウント: MP43

GOX-xxx05 モデルに対応した三脚マウント: MP46



GigE Vision (5GBASE-T) インターフェース搭載モデル
カラーセンサとモノクロセンサ



モデル	レンズマウント	解像度 (横x縦)	fps	センササイズ	画素サイズ (μm)	映像出力 (Bit)	カラー/モノクロ	外形寸法 (mm) 高さx幅x奥行	センサ名	インターフェース
GOX-24505-5GE	C-mount	24.5 MP (5328 x 4608)	22	1.2" CMOS	2.74 x 2.74	8/10/12	C/M	29 x 29 x 68	IMX540 (Pregius S)	GigE Vision
GOX-20405-5GE	C-mount	20.3 MP (4512 x 4512)	27	1.1" CMOS	2.74 x 2.74	8/10/12	C/M	29 x 29 x 68	IMX541 (Pregius S)	GigE Vision
GOX-16205-5GE	C-mount	16.2 MP (5328 x 3040)	33	1.1" CMOS	2.74 x 2.74	8/10/12	C/M	29 x 29 x 68	IMX542 (Pregius S)	GigE Vision
GOX-12405-5GE	C-mount	12.4 MP (4128 x 3008)	43	1/1.1" CMOS	2.74 x 2.74	8/10/12	C/M	29 x 29 x 68	IMX545 (Pregius S)	GigE Vision
GOX-8105-5GE	C-mount	8.1 MP (2856 x 2848)	66	2/3" CMOS	2.74 x 2.74	8/10/12	C/M	29 x 29 x 68	IMX546 (Pregius S)	GigE Vision
GOX-5105-5GE	C-mount	5.1 MP (2472 x 2064)	103	1/1.8" CMOS	2.74 x 2.74	8/10/12	C/M	29 x 29 x 68	IMX547 (Pregius S)	GigE Vision

三脚マウント: MP46

ヒートシンク: HS-02 (ヒートシンクセット底面のネジ穴を使用し、別途マウント不要で三脚の取り付けが可能)

USB Vision および CoaXPress インターフェース搭載モデルについては次ページを参照



エリアスキャンカメラ/シングルセンサ

Go-X シリーズ

USB³ VISION™ USB3 Vision インターフェース搭載モデル
カラーセンサとモノクロセンサ



モデル	レンズマウント	解像度 (横x縦)	fps	センササイズ	画素サイズ (μm)	映像出力 (Bit)	カラー/モノクロ	外形寸法 (mm) 高さx幅x奥行	センサ名	インターフェース
GOX-12401-USB	C-mount	12.3 MP (4096 x 3000)	23	1.1" CMOS	3.45 x 3.45	8/10/12	C/M	29 x 29 x 41.5	IMX304 (Pregius)	USB3 Vision
GOX-8901-USB	C-mount	8.9 MP (4096 x 2160)	32	1" CMOS	3.45 x 3.45	8/10/12	C/M	29 x 29 x 41.5	IMX267 (Pregius)	USB3 Vision
GOX-5102-USB	C-mount	5 MP (2448 x 2048)	74	2/3" CMOS	3.45 x 3.45	8/10/12	C/M	29 x 29 x 41.5	IMX250 (Pregius)	USB3 Vision
GOX-5103-USB	C-mount	5 MP (2448 x 2048)	35	2/3" CMOS	3.45 x 3.45	8/10/12	C/M	29 x 29 x 41.5	IMX264 (Pregius)	USB3 Vision
GOX-3200-USB	C-mount	3.2 MP (2048 x 1536)	119	1/1.8" CMOS	3.45 x 3.45	8/10/12	C/M	29 x 29 x 41.5	IMX252 (Pregius)	USB3 Vision
GOX-3201-USB	C-mount	3.2 MP (2048 x 1536)	55	1/1.8" CMOS	3.45 x 3.45	8/10/12	C/M	29 x 29 x 41.5	IMX265 (Pregius)	USB3 Vision
GOX-2402-USB	C-mount	2.3 MP (1920 x 1200)	162	1/2.3" CMOS	3.45 x 3.45	8/10/12	C/M	29 x 29 x 41.5	IMX392 (Pregius)	USB3 Vision

三脚マウント: MP-43

CoaXPress CoaXPress (CXP-6x1) インターフェース搭載モデル
カラーセンサとモノクロセンサ



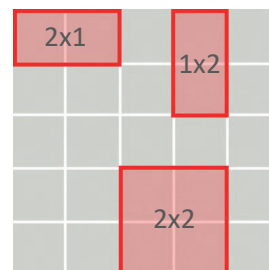
モデル	レンズマウント	解像度 (横x縦)	fps	センササイズ	画素サイズ (μm)	映像出力 (Bit)	カラー/モノクロ	外形寸法 (mm) 高さx幅x奥行	センサ名	インターフェース
GOX-24505-CXP	C-mount	24.5 MP (5328 x 4608)	24	1.2" CMOS	2.74 x 2.74	8/10/12	C/M	29 x 29 x 55	IMX540 (Pregius S)	CoaXPress CXP-6 1-connector
GOX-20405-CXP	C-mount	20.3 MP (4512 x 4512)	29	1.1" CMOS	2.74 x 2.74	8/10/12	C/M	29 x 29 x 55	IMX541 (Pregius S)	CoaXPress CXP-6 1-connector
GOX-16205-CXP	C-mount	16.2 MP (5328 x 3040)	36	1.1" CMOS	2.74 x 2.74	8/10/12	C/M	29 x 29 x 55	IMX542 (Pregius S)	CoaXPress CXP-6 1-connector
GOX-12405-CXP	C-mount	12.4 MP (4128 x 3008)	47	1/1.1" CMOS	2.74 x 2.74	8/10/12	C/M	29 x 29 x 55	IMX545 (Pregius S)	CoaXPress CXP-6 1-connector
GOX-8105-CXP	C-mount	8.1 MP (2856 x 2848)	71	2/3" CMOS	2.74 x 2.74	8/10/12	C/M	29 x 29 x 55	IMX546 (Pregius S)	CoaXPress CXP-6 1-connector
GOX-5105-CXP	C-mount	5.1 MP (2472 x 2064)	112	1/1.8" CMOS	2.74 x 2.74	8/10/12	C/M	29 x 29 x 55	IMX547 (Pregius S)	CoaXPress CXP-6 1-connector

三脚マウント: MP-46

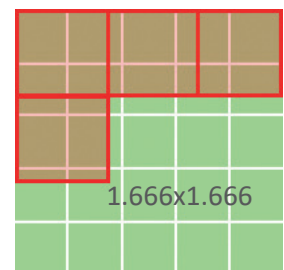
Pregius S モデルで柔軟なスケールリングが可能

Xscale 機能は旧型カメラからの置き換えを想定したシステム設計において、画素サイズや解像度を仮想的に調整することが可能です。

従来のピニング
(モノクロのみ)



Xscale の例
(モノクロまたはカラー)



エリアスキャンカメラ/シングルセンサ

Go シリーズ

Goシリーズは、小型・高汎用性・高性能を兼ね備えながら、お手頃な価格を維持しており、幅広いマシンビジョンアプリケーションの出発点として最適です。



モデル	レンズマウント	解像度 (横×縦)	fps	センササイズ	画素サイズ (μm)	映像出力 (Bit)	カラー/モノクロ	外形寸法 (mm) 高さ×幅×奥行	センサ名	インターフェース
GO-5100-USB	C-mount	5 MP (2464 x 2056)	74	2/3" CMOS	3.45 x 3.45	8/10/12	C/M	29 x 29 x 41.5	IMX250 (Pregius)	USB3 Vision
GO-5100-PGE-1	C-mount	5 MP (2464 x 2056)	22.7	2/3" CMOS	3.45 x 3.45	8/10/12	C/M	29 x 29 x 41.5	IMX250 (Pregius)	GigE Vision
GO-5101-PGE-1	C-mount	5 MP (2464 x 2056)	22.7	2/3" CMOS	3.45 x 3.45	8/10/12	C/M	29 x 29 x 41.5	IMX264 (Pregius)	GigE Vision
GO-5101-PMCL-1	C-mount	5 MP (2464 x 2056)	35	2/3" CMOS	3.45 x 3.45	8/10/12	C/M	29 x 29 x 41.5	IMX264 (Pregius)	Power over Mini Camera Link Medium
GO-2400-PMCL-1	C-mount	2.35 MP (1936 x 1216)	165.5	1/1.2" CMOS	5.86 x 5.86	8/10/12	C/M	29 x 29 x 41.5	IMX174 (Pregius)	Power over Mini Camera Link Full
GO-2400-USB	C-mount	2.35 MP (1936 x 1216)	159	1/1.2" CMOS	5.86 x 5.86	8/10/12	C/M	29 x 29 x 41.5	IMX174 (Pregius)	USB3 Vision
GO-2400-PGE-1	C-mount	2.35 MP (1936 x 1216)	48	1/1.2" CMOS	5.86 x 5.86	8/10/12	C/M	29 x 29 x 41.5	IMX174 (Pregius)	GigE Vision
GO-2401-PGE-1	C-mount	2.35 MP (1936 x 1216)	41	1/1.2" CMOS	5.86 x 5.86	8/10/12	C/M	29 x 29 x 41.5	IMX249 (Pregius)	GigE Vision
GO-5000-PMCL-1	C-mount	5 MP (2560 x 2048)	107	1" CMOS	5.0 x 5.0	8/10/12	M	29 x 29 x 41.5	Lince5M (Global)	Power over Mini Camera Link Full
GO-5000-USB	C-mount	5 MP (2560 x 2048)	62	1" CMOS	5.0 x 5.0	8/10/12	M	29 x 29 x 41.5	Lince5M (Global)	USB3 Vision
GO-5000-PGE-1	C-mount	5 MP (2560 x 2048)	22.3	1" CMOS	5.0 x 5.0	8/10/12	M	29 x 29 x 41.5	Lince5M (Global)	GigE Vision
UV GO-8105M-5GE-UV	C-mount	8.1 MP (2856 x 2848)	66	2/3" CMOS	2.74 x 2.74	8/10/12	Mono UV	29 x 29 x 68	IMX487 (Pregius S)	GigE Vision
UV GO-8105M-5GE-UV-GL*	C-mount	8.1 MP (2856 x 2848)	66	2/3" CMOS	2.74 x 2.74	8/10/12	Mono UV	29 x 29 x 57.5	IMX487 (Pregius S)	GigE Vision
偏光 GO-5100MP-USB	C-mount	5 MP (2464 x 2056)	74	2/3" CMOS	3.45 x 3.45	8/10/12	Mono Polarization	29 x 29 x 41.5	IMX250MZR (Pregius)	USB3 Vision
偏光 GO-5100MP-PGE	C-mount	5 MP (2464 x 2056)	22.7	2/3" CMOS	3.45 x 3.45	8/10/12	Mono Polarization	29 x 29 x 41.5	IMX250MZR (Pregius)	GigE Vision

三脚マウント: MP-43

ヒートシンク: HS-02 (GO-8105M-5GE-UV, GO-8105M-5GE-UV-GLモデルのみ。ヒートシンクセット底面のネジ穴を使用し、三脚の取り付けが可能)

* GO-8105M-5GE-UV-GLは、センサをカバーするガラスを取り外してからビジョンシステムに組み込むため、ガラスによる干渉を受けずに撮像することが可能となります

エリアスキャンカメラ/シングルセンサ

Spark シリーズ

Sparkシリーズは、解像度最大 45メガピクセルの最新 CMOS センサを搭載し、従来の CCD カメラの 10 倍もの高速処理を特徴とする、高画質と高スループットが求められる用途に最適なカメラです。



モデル	レンズマウント	解像度 (横×縦)	fps	センササイズ	画素サイズ (μm)	映像出力 (Bit)	カラー/ モノクロ	外形寸法 (mm) 高さ×幅×奥行	センサ名	インターフェース
SP-45000-CXP4A	F-mount M-42x1-mount	45 MP (8192 x 5460)	52	Super 35mm CMOS	3.2 x 3.2	8/10/12	C/M	62 x 62 x 84.2	XGS 45000 (Global)	CoaXPress CXP-12 4-connector
SP-45000-CXP4	F-mount M-42x1-mount	45 MP (8192 x 5460)	51	Super 35mm CMOS	3.2 x 3.2	8/10/12	C/M	62 x 62 x 84.2	XGS 45000 (Global)	CoaXPress CXP-6 4-connector
SP-45001-CXP2A	F-mount	45 MP (8192 x 5460)	38	Super 35mm CMOS	3.2 x 3.2	8/10/12	C/M	62 x 62 x 84.2	XGS 45000 (Global)	CoaXPress CXP-12 2-connector
SP-45001-CXP4	F-mount M-42x1-mount M-42Ax1- mount	45 MP (8192 x 5460)	38	Super 35mm CMOS	3.2 x 3.2	8/10/12	C/M	62 x 62 x 84.2	XGS 45000 (Global)	CoaXPress CXP-6 4-connector
SP-25000-CXP4A	C-mount	25 MP (5120 x 5120)	150	1.1" CMOS	2.5 x 2.5	8	C/M	62 x 62 x 48	GMAX0505 (Global)	CoaXPress CXP-12 4-connector
SP-20000-CXP2	F-mount M-42x1-mount	20 MP (5120 x 3840)	30	41 mm CMOS	6.4 x 6.4	8/10/12 RGB	C/M	62 x 62 x 84.5	CMV20000 (Global)	CoaXPress CXP-6 2-connector
SP-20000-PMCL	F-mount M-42Ax1- mount	20 MP (5120 x 3840)	30	41 mm CMOS	6.4 x 6.4	8/10/12	M	62 x 62 x 84.5	CMV20000 (Global)	Power over Mini Camera Link Deca
SP-20000-USB	F-mount M-42x1-mount	20 MP (5120 x 3840)	16	41 mm CMOS	6.4 x 6.4	8/10/12	M	62 x 62 x 84.5	CMV20000 (Global)	USB3 Vision
SP-12400-PMCL	C-mount	12.4 MP (4112 x 3008)	64	1.1" CMOS	3.45 x 3.45	8/10/12	C/M	44 x 44 x 44	IMX253 (Pregius)	Power over Mini Camera Link Deca
SP-12401-USB	C-mount	12.4 MP (4112 x 3008)	23	1.1" CMOS	3.45 x 3.45	8/10/12	C/M	44 x 44 x 44	IMX304 (Pregius)	USB3 Vision
SP-12401-PGE	C-mount	12.4 MP (4112 x 3008)	9	1.1" CMOS	3.45 x 3.45	8/10/12	C/M	44 x 44 x 54	IMX304 (Pregius)	GigE Vision
SP-12000-CXP4	F-mount M-42Ax1- mount	12 MP (4096 x 3072)	189	APS-C CMOS	5.5 x 5.5	8/10/12	C/M	62 x 62 x 84.5	CMV12000 (Global)	CoaXPress CXP-6 4-connector
SP-5000-CXP4	M-42x1-mount C-mount	5 MP (2560 x 2048)	253	1" CMOS	5.0 x 5.0	8/10/12	C/M	62 x 62 x 55.5	Lince5M (Global)	CoaXPress CXP-6 4-connector
SP-5000-CXP2	M-42x1-mount C-mount	5 MP (2560 x 2048)	211	1" CMOS	5.0 x 5.0	8/10/12 RGB	C/M	62 x 62 x 55.5	Lince5M (Global)	CoaXPress CXP-6 2-connector
SP-5000-USB	C-mount	5 MP (2560 x 2048)	62	1" CMOS	5.0 x 5.0	8/10/12	C/M	62 x 62 x 55.5	Lince5M (Global)	USB3 Vision

三脚マウント: MP-42 (SP-12400, SP-12401 を除く)

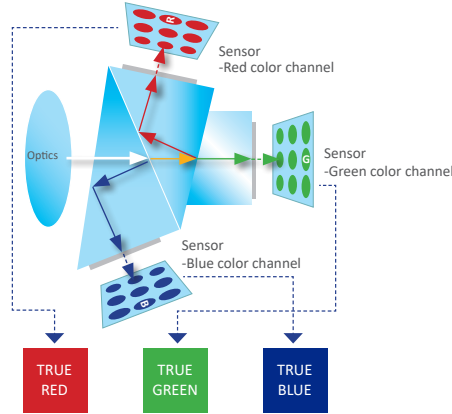
SP-12400, SP-12401 用の三脚マウント: MP-45

SP-45000-CXP4, SP-45000-CXP4A, SP-25000-CXP4Aに対応したヒートシンク: HS-01

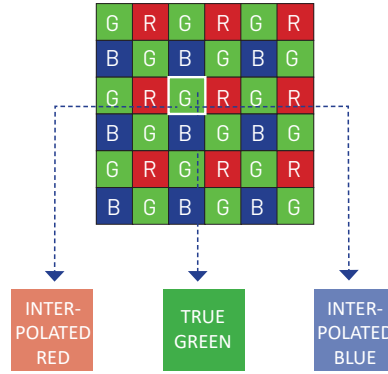
エリアスキャンカメラ/マルチセンサ/プリズムベース

Apex シリーズ

Apexシリーズは、マシンビジョン用途に最適な R-G-B カラーイメージングを可能にする 3-CMOS エリアスキャンカメラです。最先端のプリズム技術により、入射光を R-G-B の三つの波長に分離し、正確に位置合わせした三つのイメージセンサで三原色を再現します。従来のベイヤー式カラーカメラの画像最適化アルゴリズムの性能をはるかに超える、色再現と色分離を可能にしました。

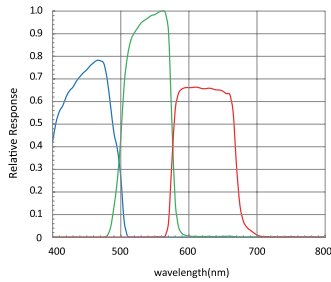


プリズムベースイメージングで真の色を！



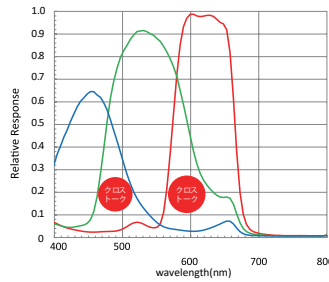
Bayer イメージングが作り出すのは補間色だけ！

プリズム分光式 3 CMOS



R, G, B 各チャンネルごとのカーブが急峻で、波長帯域ごとの分離に優れています。このため、チャンネル間のクロストークが非常に少なく、正確な色値を得ることができます。

ベイヤー式 1 CMOS



染料で着色されたカラーフィルタを用いるため、画素同士の波長分布が重なり、クロストークが発生します。



モデル	レンズマウント	解像度 (横x縦)	fps	センササイズ	画素サイズ (μm)	映像出力 (Bit)	カラー/モノクロ	外形寸法 (mm) 高さx幅x奥行	センサ名	インターフェース
NEW! AP-5100T-CXPA	C-mount	3 x 5.1 MP (2472 x 2064)	75	1/1.8" 3-CMOS	2.74 x 2.74	8/10/12	R-G-B	54 x 54 x 74	IMX548 (Pregius S)	CoaXPress CXP-12 1-connector
NEW! AP-5100T-MCL	C-mount	3 x 5.1 MP (2472 x 2064)	55	1/1.8" 3-CMOS	2.74 x 2.74	8/10/12	R-G-B	54 x 54 x 74	IMX548 (Pregius S)	Mini Camera Link Deca
NEW! AP-5100T-5GE	C-mount	3 x 5.1 MP (2472 x 2064)	32	1/1.8" 3-CMOS	2.74 x 2.74	8/10/12	R-G-B	54 x 54 x 74	IMX548 (Pregius S)	5GBASE-T GigE Vision
AP-3200T-10GE	C-mount	3 x 3.2 MP (2064 x 1544)	106	1/1.8" 3-CMOS	3.45 x 3.45	8/10/12	R-G-B	62 x 62 x 86.5	IMX252 (Pregius)	10GBASE-T GigE Vision
AP-3200T-PMCL	C-mount	3 x 3.2 MP (2064 x 1544)	55	1/1.8" 3-CMOS	3.45 x 3.45	8/10/12	R-G-B	44 x 44 x 84	IMX265 (Pregius)	Power over Mini Camera Link Deca
AP-3200T-USB *	C-mount	3 x 3.2 MP (2064 x 1544)	38	1/1.8" 3-CMOS	3.45 x 3.45	8/10/12	R-G-B	44 x 44 x 84	IMX265 (Pregius)	USB3 Vision
AP-3200T-PGE *	C-mount	3 x 3.2 MP (2064 x 1544)	12	1/1.8" 3-CMOS	3.45 x 3.45	8/10/12	R-G-B	44 x 44 x 74	IMX265 (Pregius)	GigE Vision
AP-1600T-PMCL	C-mount	3 x 1.6 MP (1456 x 1088)	126	1/2.9" 3-CMOS	3.45 x 3.45	8/10/12	R-G-B	44 x 44 x 74	IMX273 (Pregius)	Power over Mini Camera Link Deca
AP-1600T-USB *	C-mount	3 x 1.6 MP (1456 x 1088)	79	1/2.9" 3-CMOS	3.45 x 3.45	8/10/12	R-G-B	44 x 44 x 74	IMX273 (Pregius)	USB3 Vision
AP-1600T-PGE	C-mount	3 x 1.6 MP (1456 x 1088)	24	1/2.9" 3-CMOS	3.45 x 3.45	8/10/12	R-G-B	44 x 44 x 84	IMX273 (Pregius)	GigE Vision

三脚マウント: MP-44

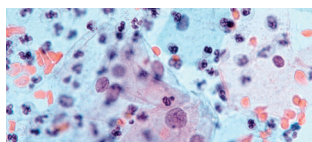
* 近赤外領域の感度を高めた、IR cut filter なしモデルもございます (AP-3200T-USB-NF, AP-3200T-PGE-NF, AP-1600T-USB-NF)

エリアスキャンカメラ/マルチセンサ/プリズムベース

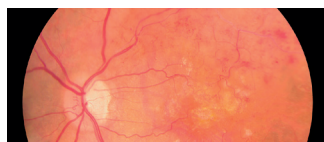
Apex 顕微鏡観察用カメラソリューション

Apex シリーズは、医療・ライフサイエンス分野で求められる高画質を追求した高性能プリズムカラーカメラです。

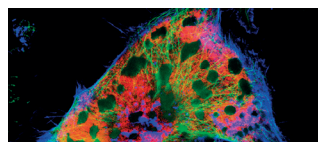
Apex モデルは、顕微鏡などのライフサイエンスビジョンシステムで最高度の画質を確保するために、業界最高レベルの防塵・防埃機能を備えています。画像解析ソフト「Image-Pro」、*μ*Manager」に対応しています。



デジタル病理学



眼科診断



蛍光顕微鏡



内視鏡・外科用画像処理装置



皮膚科学研究



医療品質検査



モデル	レンズマウント	解像度 (横x縦)	fps	センササイズ	画素サイズ (μm)	映像出力 (Bit)	カラー/モノクロ	外形寸法 (mm) 高さx幅x奥行	センサ名	インターフェース
AP-3200T-USB-LSX	C-mount	3 x 3.2 MP (2064 x 1544)	38	1/1.8" 3-CMOS	3.45 x 3.45	8/10/12	R-G-B	44 x 44 x 74	IMX265 (Pregius)	USB3 Vision
AP-3200T-USB-NF-LSX	C-mount	3 x 3.2 MP (2064 x 1544)	38	1/1.8" 3-CMOS	3.45 x 3.45	8/10/12	R-G-B	44 x 44 x 74	IMX265 (Pregius)	USB3 Vision
AP-3200T-USB-LS	C-mount	3 x 3.2 MP (2064 x 1544)	38	1/1.8" 3-CMOS	3.45 x 3.45	8/10/12	R-G-B	44 x 44 x 74	IMX265 (Pregius)	USB3 Vision
AP-3200T-USB-NF-LS	C-mount	3 x 3.2 MP (2064 x 1544)	38	1/1.8" 3-CMOS	3.45 x 3.45	8/10/12	R-G-B	44 x 44 x 74	IMX265 (Pregius)	USB3 Vision
AP-1600T-USB-LSX	C-mount	3 x 1.6 MP (1456 x 1088)	79	1/2.9" 3-CMOS	3.45 x 3.45	8/10/12	R-G-B	44 x 44 x 74	IMX273 (Pregius)	USB3 Vision
AP-1600T-USB-NF-LSX	C-mount	3 x 1.6 MP (1456 x 1088)	79	1/2.9" 3-CMOS	3.45 x 3.45	8/10/12	R-G-B	44 x 44 x 74	IMX273 (Pregius)	USB3 Vision

三脚マウント：MP-44

NF=IR-cut filter なし / LS=ホワイトハウジング、標準レベルの防塵性能 / LSX=ホワイトハウジング、最大レベルの防塵性能

エリアスキャンカメラ/マルチセンサ/プリズムベース

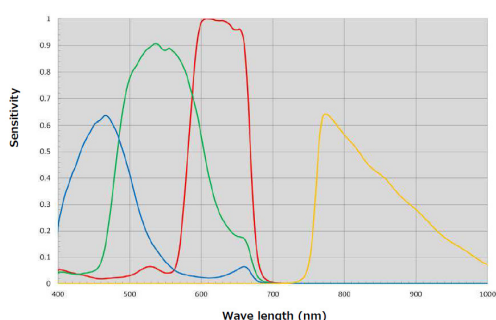
Fusion シリーズ

「Flex-Eye™」技術はアプリケーションに応じてカスタマイズ可能

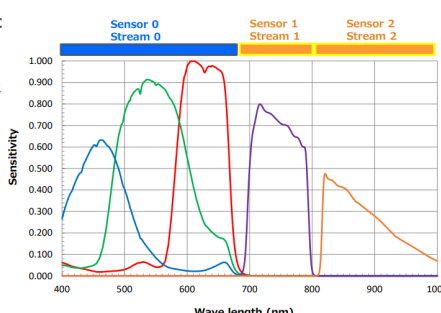
マルチセンサ搭載プリズム分光式マルチスペクトル Fusion シリーズは、入射光を二つまたは三つの個別のセンサに投影し、400 nm - 680 nm の可視領域と 700 nm - 1000 nm の一つ以上の近赤外領域 (NIR) での検査を同時に行うことができます。

一つのカメラで被写体表面を検査するだけでなく、近赤外領域 (NIR) で検出可能な表面下の欠陥などを同時に確認することができます。

複数の NIR チャンネルを利用することで、異なる NIR 波長帯域で異なる特性を示す特定の化学物質や生体物質を識別することが可能になります。



Dモデル分光特性:
可視領域の映像と近赤外領域の映像を、2つのストリームで出力



Tモデル分光特性:
可視領域の映像と2つの近赤外領域の映像を、3つのストリームで出力 (NNC)

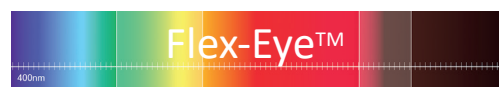


Fusion シリーズ スタンダードマルチスペクトルカメラ

モデル	レンズマウント	解像度 (横×縦)	fps	センササイズ	画素サイズ (μm)	映像出力 (Bit)	カラー/モノクロ	外形寸法 (mm) 高さ×幅×奥行	センサ名	インターフェース
FS-3200D-10GE	C-mount	2 x 3.2 MP (2064 x 1544)	123	1/1.8" 2-CMOS	3.45 x 3.45	8/10/12	C/NIR	62 x 62 x 85	IMX252 (Pregius)	10GBASE-T GigE Vision
FS-3200T-10GE-NNC	C-mount	3 x 3.2 MP (2064 x 1544)	107	1/1.8" 3-CMOS	3.45 x 3.45	8/10/12	C/NIR/NIR	62 x 62 x 85	IMX252 (Pregius)	10GBASE-T GigE Vision
FS-1600D-10GE	C-mount	2 x 1.6 MP (1456 x 1088)	226	1/2.9" 2-CMOS	3.45 x 3.45	8/10/12	C/NIR	62 x 62 x 85	IMX273 (Pregius)	10GBASE-T GigE Vision
FS-1600T-10GE-NNM	C-mount	3 x 1.6 MP (1456 x 1088)	213	1/2.9" 3-CMOS	3.45 x 3.45	8/10/12	M/NIR/NIR	62 x 62 x 85	IMX273 (Pregius)	10GBASE-T GigE Vision

三脚マウント：MP-41

Flex-Eye™ プリズム分光式マルチスペクトルカメラ



Fusion シリーズに、カスタム設計プロセスを組み合わせることで、マルチスペクトルカメラに必要なスペクトル・チャンネル数 (2, 3)、搭載センサの解像度 (3.2M, 1.6M)、および各チャンネルで捉えたいスペクトル・バンド (最小幅は 25 nm, 405 nm - 1000 nm の波長帯域) の「位置」と「幅」をお客様自身でご指定いただけます。



モデル	レンズマウント	解像度 (横×縦)	fps	センササイズ	画素サイズ (μm)	映像出力 (Bit)	カラー/モノクロ	外形寸法 (mm) 高さ×幅×奥行	センサ名	インターフェース
FSFE-3200D-10GE (Flex-Eye)	C-mount	2 x 3.2 MP (2064 x 1544)	123	1/1.8" 2-CMOS	3.45 x 3.45	8/10/12	2 custom bands	62 x 62 x 85	IMX252 (Pregius)	10GBASE-T GigE Vision
FSFE-3200T-10GE (Flex-Eye)	C-mount	3 x 3.2 MP (2064 x 1544)	107	1/1.8" 3-CMOS	3.45 x 3.45	8/10/12	3 custom bands	62 x 62 x 85	IMX252 (Pregius)	10GBASE-T GigE Vision
FSFE-1600D-10GE (Flex-Eye)	C-mount	2 x 1.6 MP (1456 x 1088)	226	1/2.9" 2-CMOS	3.45 x 3.45	8/10/12	2 custom bands	62 x 62 x 85	IMX273 (Pregius)	10GBASE-T GigE Vision
FSFE-1600T-10GE (Flex-Eye)	C-mount	3 x 1.6 MP (1456 x 1088)	213	1/2.9" 3-CMOS	3.45 x 3.45	8/10/12	3 custom bands	62 x 62 x 85	IMX273 (Pregius)	10GBASE-T GigE Vision

三脚マウント：MP-41 (Flex-Eye™ Base モデル)

Flex-Eye™ マルチスペクトルカメラ「オンライン・コンフィギュレーター」

Flex-Eyeカメラのカスタム条件を、順番を追って分かりやすく設定できるように、JAI.comに「オンライン・コンフィギュレーター」をご用意しました。搭載するセンサの数、必要な解像度、搭載するセンサの種類を選択することができます。直感的に理解しやすいスペクトル・チャートを模した GUI を使用して、アプリケーションで求められているスペクトル・バンドの「位置」と「幅」を、マウスでドラッグしながら配置するだけで、必要なスペクトル・バンド設定を完了することが可能です。

Set waveband 1

Slide the green handles to set the values (In nanometers) for your spectral wavebands. [More Info](#)

475 535 595

400 500 600 700 800 900 1000

Waveband	Range	Peak	Sensor type
Waveband 1	475 - 595 nm	Peak: 535 nm	Sensor type: Color
Waveband 2	755 - 820 nm	Peak: 790 nm	Sensor type: monochrome
Waveband 3	890 - 950 nm	Peak: 920 nm	Sensor type: monochrome

3.2 megapixels per waveband (sensor)

Confirm configuration →



可視カラー映像でパッケージの印刷検査を行います。
400 - 700 nm



近赤外モノクロ映像で内容物の品質や異物を検査します。
750 - 950 nm

ラインスキャンカメラ/マルチセンサ/プリズムベース

Sweep+ シリーズ

Sweep+シリーズは最先端のプリズム技術を駆使し、最高水準の性能、精度、汎用性をあらゆる産業用マシンビジョン用途へ提供。特に織物など凹凸被写体を含むあらゆる搬送対象物の検査に最適です。Sweep+シリーズのカメラは、可視領域と近赤外領域 (NIR) を同時に捉え、R/G/B カラー画像データと近赤外スペクトル画像を同時に撮像できるように設計されています。



プリズム方式カラーラインスキャンカメラ 3 センサ (R-G-B)

モデル	レンズマウント	解像度 (ピクセル/ライン)	ラインレート	センササイズ	画素サイズ (μm)	映像出力 (Bit)	カラー/モノクロ	外形寸法 (mm) 高さx幅x奥行	インターフェース
SW-8000T-10GE	F-mount M52 mount	3-CMOS x 8192	49,500 (49 kHz)	30.72 mm 3-CMOS	3.75 x 5.78	8/10	R-G-B	90 x 90 x 90	10GBASE-T GigE Vision
SW-8000T-SFP	F-mount M52 mount	3-CMOS x 8192	49,500 (49 kHz)	30.72 mm 3-CMOS	3.75 x 5.78	8/10	R-G-B	90 x 90 x 90	Small Form Factor Pluggable
NEW! SW-8000T-CXPA	F-mount M52 mount	3-CMOS x 8192	49,500 (49 kHz)	30.72 mm 3-CMOS	3.75 x 5.78	8/10	R-G-B	90 x 90 x 90	CoaXPress CXP-12 1-connector
NEW! SW-4000T-CXPA	F-mount M52 mount	3-CMOS x 4096	97,000 (97 kHz)	30.72 mm 3-CMOS	7.5 x 7.5 or 7.5 x 10.5	8/10	R-G-B	90 x 90 x 90	CoaXPress CXP-12 1-connector
SW-4000T-10GE	F-mount M52 mount	3-CMOS x 4096	97,000 (97 kHz)	30.72 mm 3-CMOS	7.5 x 7.5 or 7.5 x 10.5	8/10	R-G-B	90 x 90 x 90	10GBASE-T GigE Vision
SW-4000T-SFP	F-mount M52 mount	3-CMOS x 4096	97,000 (97 kHz)	30.72 mm 3-CMOS	7.5 x 7.5 or 7.5 x 10.5	8/10	R-G-B	90 x 90 x 90	Small Form Factor Pluggable
SW-4000T-MCL	F-mount M52 mount	3-CMOS x 4096	67,700 (67 kHz)	30.72 mm 3-CMOS	7.5 x 7.5 or 7.5 x 10.5	8/10	R-G-B	90 x 90 x 90	Mini Camera Link Deca
LT-400CL	F-mount M52 mount	3-CMOS x 4096	16,180 (16 kHz)	28.67 mm 3-CMOS	7.0 x 7.0	8/10	R-G-B	90 x 90 x 90	Camera Link (Base/Medium)
LT-200CL	F-mount M52 mount	3-CMOS x 2048	30,383 (30 kHz)	28.67 mm 3-CMOS	14.0 x 14.0	8/10	R-G-B	90 x 90 x 90	Camera Link (Base/Medium)



プリズムベースカラーラインスキャンカメラ 4 センサ (R-G-B+NIR) & (R-G-B+SWIR)

モデル	レンズマウント	解像度 (ピクセル/ライン)	ラインレート	センササイズ	画素サイズ μm	映像出力 Bit	カラー/モノクロ	外形寸法 (mm) 高さx幅x奥行	インターフェース
SW-8000Q-10GE	F-mount M52 mount	4-CMOS x 8192	36,000 (36 kHz)	30.72 mm 4-CMOS	3.75 x 5.78	8/10	R-G-B + NIR	90 x 90 x 120	10GBASE-T GigE Vision
SW-8000Q-SFP	F-mount M52 mount	4-CMOS x 8192	36,000 (36 kHz)	30.72 mm 4-CMOS	3.75 x 5.78	8/10	R-G-B + NIR	90 x 90 x 120	Small Form Factor Pluggable
SW-4000Q-10GE	F-mount M52 mount	4-CMOS x 4096	72,000 (72 kHz)	30.72 mm 4-CMOS	7.5 x 7.5 or 7.5 x 10.5	8/10	R-G-B + NIR	90 x 90 x 120	10GBASE-T GigE Vision
SW-4000Q-SFP	F-mount M52 mount	4-CMOS x 4096	72,000 (72 kHz)	30.72 mm 4-CMOS	7.5 x 7.5 or 7.5 x 10.5	8/10	R-G-B + NIR	90 x 90 x 120	Small Form Factor Pluggable
LQ-401-CL	F-mount M52 mount	4-CMOS x 4096	18,252 (18 kHz)	28.67 mm 4-CMOS	7.0 x 7.0	8/10	R-G-B + NIR	90 x 90 x 120	Camera Link (Base/Medium)
LQ-201-CL	F-mount M52 mount	4-CMOS x 2048	33,014 (33 kHz)	28.67 mm 4-CMOS	14.0 x 14.0	8/10	R-G-B + NIR	90 x 90 x 120	Camera Link (Base/Medium)
SW-4010Q-MCL	M52 mount	3-CMOS x 4096 + 1-InGaAs x 1024	39,000 (39 kHz) *	30.72 mm & 26.5 mm	7.5 x 7.5 & 25 x 25	8/10/12	R-G-B + SWIR	90 x 90 x 120	Mini Camera Link (Dual base)

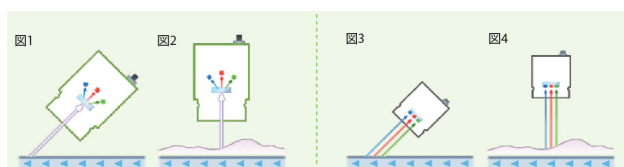
* ラインレートは R-G-B 2K + SWIR 1K 解像度の場合

多板式(3・4センサ)ラインスキャンカメラとトライリニアカメラ

1軸入射のプリズム分光式カメラは1つの光軸で情報を捉えることができるため(図1,2)、ピントがズレずに正確な撮像が可能です。トライリニアセンサカメラは、カメラを傾けて取り付けたり(図3)、波状や凹凸のある被写体を撮像する(図4)場合、RGBのピントにずれが出ます。これを高度な画像補正処理を行うことにより解決、小型・低消費電力で高画質を実現します。

多板式(プリズム分光式)ラインスキャンカメラ

トライリニアセンサカメラ



ラインスキャンカメラ/シングルセンサ/トライリニア・バイリニア・モノクロ Sweepシリーズ

Sweepシリーズはトライリニア、バイリニア、モノクロのラインスキャンカメラがあり、いずれもその種類と解像度において最速レベルのラインレートを誇ります。厳選したイメージセンサを採用し、高画質・高機能・低価格を兼ね備えたカメラです。



NEW!

NEW!

NEW!

NEW!

NEW!

NEW!

NEW!

NEW!

NEW!

NEW!

NEW!

NEW!

モデル	レンズマウント	解像度 (ピクセル/ライン)	ラインレート	センササイズ	画素サイズ μm	映像出力 Bit	カラー/モノクロ	外形寸法 (mm) 高さx幅x奥行	インターフェース
SW-16000TL-CXP4A	M-95 Mount	3 x 16384	100,000 (100 kHz)	81.92 mm Trilinear CMOS	5.0 x 5.0	8/10/12	Trilinear R-G-B	187 x 115 x 78.8	CoaXPress CXP-12 4-connector
SW-8001TL-MCL	M-72 mount	3 x 8192	33,000 (33 kHz)	57.344 mm Trilinear CMOS	7.0 x 7.0	8	Trilinear R-G-B	78 x 78 x 45	Mini Camera Link Deca
SW-4000TL-10GE	F-mount M-42Ax1-mount	3 x 4096	65,963 (66 kHz)	30.72 mm Trilinear CMOS	7.5 x 7.5	8/10	Trilinear R-G-B	62 x 62 x 102.3	10 GigE Vision
SW-4000TL-SFP	F-mount M-42Ax1-mount	3 x 4096	65,963 (66 kHz)	30.72 mm Trilinear CMOS	7.5 x 7.5	8/10	Trilinear R-G-B	62 x 62 x 102.3	Small Form Factor Pluggable
SW-4000TL-PMCL	F-mount M-42Ax1-mount	3 x 4096	65,963 (66 kHz)	30.72 mm Trilinear CMOS	7.5 x 7.5	8/10	Trilinear R-G-B	62 x 62 x 71.6	Power over Mini Camera Link Base/Medium/Full/Deca
SW-4005BL-5GE-NP *	C-mount	2 x 4096	42,700 (42 kHz)	14.336 mm Bilinear CMOS	3.5 x 3.5	8/10/12	Bilinear R-G-B	44 x 44 x 54	GigE Vision
SW-4005BL-CXP	C-mount	2 x 4096	42,700 (42 kHz)	14.336 mm Bilinear CMOS	3.5 x 3.5	8/10	Bilinear R-G-B	44 x 44 x 54	CoaXPress CXP-6 1-connector
SW-2005TL-5GE-NP *	C-mount	3 x 2048	44,000 (44 kHz)	14.336 mm Trilinear CMOS	7.0 x 7.0	8/10/12	Trilinear R-G-B	44 x 44 x 54	GigE Vision
SW-2005TL-CXP	C-mount	3 x 2048	44,000 (44 kHz)	14.336 mm Trilinear CMOS	7.0 x 7.0	8/10/12	Trilinear R-G-B	44 x 44 x 54	CoaXPress CXP-6 1-connector
SW-16001M-MCL	M-72 Mount	2 x 16384	50,000 (50 kHz)	57.344 mm CMOS	3.5 x 3.5	8/10/12	M	78 x 78 x 44.6	Mini Camera Link Deca
SW-16000M-CXP4A	M-95 Mount	1 x 16384	277,000 (277 kHz)	81.92 mm CMOS	5.0 x 5.0	8/10/12	M	187 x 115 x 78.5	CoaXPress CXP-12 4-connector
SW-8001M-MCL	M-72 Mount	2 x 8192	100,000 (100 kHz)	57.344 mm CMOS	7.0 x 7.0	8/10/12	M	78 x 78 x 45	Mini Camera Link Deca
SW-8000M-PMCL	F-mount M-42Ax1-mount	1 x 8192	100,000 (100 kHz)	30.72 mm CMOS	3.75 x 5.78	8/10	M	62 x 62 x 53.5	Power over Mini Camera Link Base/Medium/Full/Deca
SW-4000M-PMCL	F-mount M-42Ax1-mount	1 x 4096	200,000 (200 kHz)	30.72 mm CMOS	7.5 x 7.5	8/10	M	62 x 62 x 53.5	Power over Mini Camera Link Base/Medium/Full/Deca
SW-4005M-5GE-NP *	C-Mount	1 x 4096	84,400 (84kHz)	14.336 mm CMOS	3.5 x 3.5	8/10/12	M	44 X 44 X 54	GigE Vision
SW-4005M-CXP	C-Mount	1 x 4096	84,400 (84 kHz)	14.336 mm CMOS	3.5 x 3.5	8/10/12	M	44 x 44 x 54	CoaXPress CXP-6 1-connector
SW-2005M-5GE-NP *	C-mount	1 x 2048	172,000 (172 kHz)	14.336 mm CMOS	7.0 x 7.0	8/10/12	M	44 x 44 x 54	GigE Vision
SW-2005M-CXP	C-mount	1 x 2048	172,000 (172 kHz)	14.336 mm CMOS	7.0 x 7.0	8/10/12	M	44 x 44 x 54	CoaXPress CXP-6 1-connector

* PoE 対応モデルもございます (SW-2005TL-5GE, SW-4005BL-5GE, SW-2005M-5GE, SW-4005M-5GE)
PoE 対応モデルの外形寸法は、全 4 モデルとも 44 x 44 x 64 mm となります

ラインスキャンカメラ/マルチセンサ/プリズムベース Waveシリーズ

Waveシリーズは、インジウム/ガリウム/ヒ素 (InGaAs) センサ技術とAI独自のプリズムラインスキャン技術により短波長赤外を検出し、SWIR 光 (900nm - 1700 nm) のデュアルバンド撮像を可能にしたデュアルバンドラインスキャンカメラです。



モデル	レンズマウント	解像度 (ピクセル/ライン)	ラインレート	センササイズ	画素サイズ μm	映像出力 Bit	カラー/モノクロ	外形寸法 (mm) 高さx幅x奥行	インターフェース
WA-1000D-CL	M 52-mount	2-InGaAs x 1024	39,230 (39 kHz)	25.6 mm	25 x 25	8/10/12	SWIR	90 x 90 x 117	Camera Link Base/Medium

JAIカメラ専用ACアダプタ VA-055シリーズ

出力コネクタ B/F* (型番):

- B (VA-055 B): 12 pin 仕様 = Spark シリーズ、Apex シリーズ、Fusion シリーズ、Sweep シリーズ、Sweep+ シリーズ、Wave シリーズに対応

- F (VA-055 F): 6 pin 仕様 = Go シリーズ、Go-X シリーズに対応

*出力コネクタの形状によって型番が変わりますので、ご注文の際には「B」もしくは「F」をご指定ください

JAIカメラ用ソフトウェア

JAI は様々なソフトウェアツールを無料で提供しております。eBUS SDK for JAI ソフトウェアパッケージは膨大なサンプルコードを備えており、様々なプロジェクトのクイックスタート・プラットフォームとしてご利用いただけます。eBUS SDK for JAI は GigE Vision®, USB3 Vision®, GenICam™ の規格に完全に準拠し、コーディングを簡素化するための一連の機能を提供するほか、Python Wrapper (API) を使用してのアプリケーション開発も可能です。また、複数の Linux バージョンと、NVIDIA Jetson ファミリーの組み込みプロセッサボードに搭載されている Linux-for-ARM プロセッサに対応したバージョンも提供されています。JAI カメラは、複雑なマシンビジョンアプリケーションをサポートできる幅広いサードパーティのソフトウェアライブラリとも互換性があります。



世界中の幅広い分野で活用されるJAIの産業用カメラ

マシンビジョン(主に製造業における自動検査やプロセス制御)



食品検査



飲料検査



エレクトロニクス
半導体



ウェハ検査



医薬品検査



自動車製造検査



印刷検査

マシンビジョン(主に製造業における自動検査やプロセス制御)



ウェブ検査
表面検査



包装検査



ロボティクス



原材料検査



リサイクル
廃棄物管理

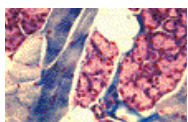


スポーツゴール判定
プレイバック

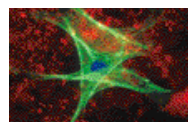


ボール追跡
選手追跡

ライフサイエンス・医療



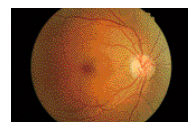
顕微鏡細胞観察
病理診断



蛍光顕微鏡による
細胞・物質観察



内視鏡検査



眼科診断



道路課金システム



空港監視システム



航空カメラ



高品質で付加価値の高いソリューションを提供するため、私たちは常に新しい挑戦を続けています。電気・機構・ソフトから光学系プリズムに至るまで、すべてを自社設計部門で開発。製造はセンサの貼り付けから、カメラ組み上げ、最終調整まですべての工程を日本国内の最先端設備を有する工場で行うことで、万全の品質管理体制を築いております。

販売店使用欄

株式会社 ジェイエイアイコーポレーション
〒221-0052 神奈川県横浜市神奈川区栄町10-35
Phone: 045-440-0154 Fax: 045-440-0166

各カメラの詳細な仕様を記載したデータシートやマニュアルは、www.jai.com/jp からダウンロード可能です。

また、www.jai.com/jp の検索フィルターを備えたオンラインカメラ選択ガイドも併せてご覧ください。



See the possibilities

Company and product names mentioned in this datasheet are trademarks or registered trademarks of their respective owners.

JAI A/S cannot be held responsible for any technical or typographical errors in this document, and reserves the right to make changes to products and documentation without prior notification.

本カタログの記載内容については改良その他の理由により無断なく変更する場合があります。

Nov 26, 2025 / Localized from EN-October-v11